

Сообщение о возможном установлении публичного сервитута (Республика Крым, Бахчисарайский район).

В соответствии с п. 3 статьи 39.42 Земельного кодекса Российской Федерации Министерство цифрового развития, связи и массовых коммуникаций Российской Федерации настоящим сообщает, что в целях строительства и эксплуатации объекта: «Радиосистема сети сотовой подвижной связи ООО «Миранда-медиа» стандарта GSM/UMTS/LTE» возможно установление публичного сервитута в отношении следующих земель и земельных участков (их частей):

90:01:100801:69 – Российская Федерация, Республика Крым, Бахчисарайский район;

90:01:170601 – Российская Федерация, Республика Крым, Бахчисарайский район;

90:01:030401 – Российская Федерация, Республика Крым, Бахчисарайский район, с. Казанки;

90:01:010105:1506 – Республика Крым, Бахчисарайский р-н, г. Бахчисарай;

90:01:150601 – Российская Федерация, Республика Крым, Бахчисарайский район;

90:01:050701 – Республика Крым, р-н Бахчисарайский, с. Кудрино;

90:01:010104 – Российская Федерация, Республика Крым, Бахчисарайский район, г. Бахчисарай;

90:01:010101:4398 – Российская Федерация, Республика Крым, Бахчисарайский район, г. Бахчисарай;

90:01:000000:918 – Российская Федерация, Республика Крым, Бахчисарайский район, г. Бахчисарай;

90:01:010106 – Российская Федерация, Республика Крым, Бахчисарайский район, г. Бахчисарай;

90:01:010106 – Российская Федерация, Республика Крым, Бахчисарайский район, г. Бахчисарай;

90:01:030701 – Российская Федерация, Республика Крым, Бахчисарайский район, с. Новопавловка;

90:01:150101 – Российская Федерация, Республика Крым, Бахчисарайский район, с. Скалистое;

90:01:031101:213 – Российская Федерация, Республика Крым, Бахчисарайский район, с. Севастьяновка;

90:01:150201 – Российская Федерация, Республика Крым, Бахчисарайский район, с. Глубокий Яр;

90:01:020801:339 – Российская Федерация, Республика Крым, Бахчисарайский район;

90:01:020701 – Российская Федерация, Республика Крым, Бахчисарайский район;

90:01:180102:298 – Российская Федерация, Республика Крым, Бахчисарайский район, с. Угловое;

90:01:130101 – Российская Федерация, Республика Крым, Бахчисарайский район, с. Песчаное;

90:01:130301:299 – Российская Федерация, Республика Крым, Бахчисарайский район, с. Песчаное;

90:01:090901 – Российская Федерация, Республика Крым, Бахчисарайский район, п. Сирень;

90:01:020701 – Российская Федерация, Республика Крым, Бахчисарайский район;
90:01:050701 – Российская Федерация, Республика Крым, Бахчисарайский район;
90:01:160101:3170 – Российская Федерация, Республика Крым, Бахчисарайский район, с. Табачное;

90:01:110601:109 – Российская Федерация, Республика Крым, Бахчисарайский район;

90:01:120501:456 – Российская Федерация, Республика Крым, Бахчисарайский район;

90:01:070701 – Российская Федерация, Республика Крым, Бахчисарайский район, с. Путиловка;

90:01:100401 – Российская Федерация, Республика Крым, Бахчисарайский район, с. Нагорное;

90:01:031501 – Российская Федерация, Республика Крым, Бахчисарайский район, с. Приятное свидание;

90:01:031601:502 – Российская Федерация, Республика Крым, Бахчисарайский район;

90:01:071001 – Российская Федерация, Республика Крым, Бахчисарайский район, с. Голубинка;

90:01:070301 – Российская Федерация, Республика Крым, Бахчисарайский район, с. Богатое Ущелье;

90:01:100701 – Российская Федерация, Республика Крым, Бахчисарайский район, с. Богатырь;

90:01:070601:828 – Российская Федерация, Республика Крым, Бахчисарайский район, с. Поляна.

Обоснованием необходимости установления публичного сервитута является абзац «д» пункта 1 поручений Президента Российской Федерации от 06.01.2022 № ПР-26 о принятии мер, направленных на дальнейшее развитие инфраструктуры связи на территориях Республики Крым и г. Севастополя, в целях повышения качества услуг подвижной радиотелефонной связи, услуг по передаче данных и предоставлению доступа к информационно- телекоммуникационной сети «Интернет» и доступности таких услуг для населения.

Заинтересованные лица могут ознакомиться с поступившим ходатайством об установлении публичного сервитута и прилагаемым к нему описанием местоположения границ публичного сервитута в Минцифры России по адресу: 123112, Москва, Пресненская наб., д. 10, стр. 2, IQ-квартал; в администрации Бахчисарайского района Республики Крым по адресу: 298400, Российская Федерация, Республика Крым, г. Бахчисарай, ул. Советская, д. 5; в администрации Зеленовского сельского поселения Бахчисарайского района Республики Крым по адресу: 298472, Республика Крым, Бахчисарайский район, с. Зеленое, ул. Почтовая, д. 2; в администрации Тенистовского сельского поселения Бахчисарайского района Республики Крым по адресу: 298452, Республика Крым, Бахчисарайский район, с. Тенистое, ул. Заречная, д. 15; в администрации Почтовского сельского поселения Бахчисарайского района Республики Крым по адресу: 298420, Республика Крым, Бахчисарайский район, пгт. Почтовое, ул. Чкаловская, д. 23; в администрации города Бахчисарая Республики Крым по адресу: 298403, Республика Крым, г. Бахчисарай, ул. Симферопольская, д. 14; в администрации Скалистовского сельского поселения Бахчисарайского района

Республики Крым по адресу: 298440, Республика Крым, Бахчисарайский район, с. Скалистое, ул. Ленина, д. 34; в администрации Верхореченского сельского поселения Бахчисарайского района Республики Крым по адресу: 298460, Республика Крым, Бахчисарайский район, с. Верхоречье, ул. Советская, д. 10; в администрации Куйбышевского сельского поселения Бахчисарайского района Республики Крым по адресу: 298470, Республика Крым, Бахчисарайский район, пгт. Куйбышево, ул. Советская, д. 16; в администрации Угловского сельского поселения Бахчисарайского района Республики Крым по адресу: 298433, Республика Крым, Бахчисарайский район, с. Угловое, ул. Ленина, д. 68; в администрации Песчановского сельского поселения Бахчисарайского района Республики Крым по адресу: 298431, Республика Крым, Бахчисарайский район, с. Песчаное, ул. Набережная, д. 3-а; в администрации Железнодорожного сельского поселения Бахчисарайского района Республики Крым по адресу: 298462, Республика Крым, Бахчисарайский район, с. Мостовое, ул. Пашкевича, д. 6-б; в администрации Табачненского сельского поселения Бахчисарайского района Республики Крым по адресу: 298430, Республика Крым, Бахчисарайский район, с. Табачное, ул. Советская, д. 13; в администрации Каштановского сельского поселения Бахчисарайского района Республики Крым по адресу: 298413, Республика Крым, Бахчисарайский район, с. Каштаны, ул. Виноградная, д. 54; в администрации Красномакского сельского поселения Бахчисарайского района Республики Крым по адресу: 298464, Республика Крым, Бахчисарайский район, с. Красный Мак, ул. Кирова, д. 6; в администрации Голубинского сельского поселения Бахчисарайского района Республики Крым по адресу: 298474, Республика Крым, Бахчисарайский район, с. Голубинка, ул. Ленина, д. 12-а.

Подать заявления об учете прав на земельные участки можно по адресу Минцифры России (Москва, Пресненская наб., д. 10, стр. 2, IQ-квартал).

Срок подачи заявлений об учете прав на земельные участки, в отношении которых испрашивается публичный сервитут, составляет 15 (пятнадцать) дней со дня опубликования данного сообщения (в соответствии с п. 8 ст. 39.42 Земельного кодекса Российской Федерации).

Время приема заинтересованных лиц для ознакомления с поступившим ходатайством об установлении публичного сервитута и подачи заявлений:

Понедельник – четверг: с 9:30 до 12:30 и с 14:00 до 17:00;

Пятница: с 9:30 до 12:30 и с 14:00 до 15:00.

Подробнее о порядке приема граждан можно узнать на сайте <https://digital.gov.ru/ru/appeals/personal/>.

Данная информация размещена на официальных сайтах Минцифры России (<https://digital.gov.ru/ru/>), администрации Бахчисарайского района Республики Крым (<https://bahch.rk.gov.ru/>), администрации Зеленовского сельского поселения Бахчисарайского района Республики Крым (<https://zelenovskoe.rk.gov.ru/>), администрации Тенистовского сельского поселения Бахчисарайского района Республики Крым (<https://tenistovskoe.rk.gov.ru/>), администрации Почтовского сельского поселения Бахчисарайского района Республики Крым (<https://pochtovskoe.rk.gov.ru/>), администрации города Бахчисарая Республики Крым (<https://bahchisaray.rk.gov.ru/>), администрации Скалистовского сельского поселения Бахчисарайского района Республики Крым (<https://skalistovskoe.rk.gov.ru/>),

администрации Верхореченского сельского поселения Бахчисарайского района Республики Крым (<https://verhorechenskoe.rk.gov.ru/>), администрации Куйбышевского сельского поселения Бахчисарайского района Республики Крым (<https://kuybishevskoe.rk.gov.ru/>), администрации Угловского сельского поселения Бахчисарайского района Республики Крым (<https://uglovskoe.rk.gov.ru/>), администрации Песчановского сельского поселения Бахчисарайского района Республики Крым (<https://peschanovskoe.rk.gov.ru/>), администрации Железнодорожного сельского поселения Бахчисарайского района Республики Крым (<https://jeleznodorojnenskoe.rk.gov.ru/>), администрации Табачненского сельского поселения Бахчисарайского района Республики Крым (<https://tabachnenskoe.rk.gov.ru/>), администрации Каштановского сельского поселения Бахчисарайского района Республики Крым (<https://kashtanovskoe.rk.gov.ru/>), администрации Красномакского сельского поселения Бахчисарайского района Республики Крым (<https://krasnomakskoe.rk.gov.ru/>), администрации Голубинского сельского поселения Бахчисарайского района Республики Крым (<https://golubinskoe.rk.gov.ru/>).

ГРАФИЧЕСКОЕ ОПИСАНИЕ

местоположения границ публичного сервитута

Строительство и эксплуатация объекта: "Радиосистема сети сотовой подвижной связи ООО «Миранда-медиа» стандарта GSM/UMTS/LTE. Базовая станция CR0028"
(наименование объекта местоположение границ, которого описано (далее - объект))

Раздел 1

Сведения об объекте		
№ п/п	Характеристики объекта	Описание характеристик
1	2	3
1	Местоположение объекта	Российская Федерация, Республика Крым, Бахчисарайский район
2	Площадь объекта +/- величина погрешности определения площади (P +/- Дельта P)	24±2
3	Иные характеристики объекта	

Раздел 2

Сведения о местоположении границ объекта					
1. Система координат <u>СК 63, зона 5</u>					
2. Сведения о характерных точках границ объекта					
Обозначение характерных точек границ	Координаты, м		Метод определения координат характерной точки	Средняя квадратическая погрешность положения характерной точки (Mt), м	Описание обозначения точки на местности (при наличии)
	X	Y			
1	2	3	4	5	6
н1	4929232.05	5186000.08	Метод спутниковых	0.1	—
н2	4929234.65	5186002.30	Метод спутниковых	0.1	—
н3	4929230.16	5186007.70	Метод спутниковых	0.1	—
н4	4929227.49	5186005.54	Метод спутниковых	0.1	—
н1	4929232.05	5186000.08	Метод спутниковых	0.1	—
3. Сведения о характерных точках части (частей) границы объекта					
Обозначение характерных точек границ	Координаты, м		Метод определения координат характерной точки	Средняя квадратическая погрешность положения характерной точки (Mt), м	Описание обозначения точки на местности (при наличии)
	X	Y			
1	2	3	4	5	6
Часть № —	—	—	—	—	—

ТЕКСТОВОЕ ОПИСАНИЕ
местоположения границ публичного сервитута

Прохождение границы		Описание прохождения границы
от точки	до точки	
1	2	3
н1	н2	—
н2	н3	—
н3	н4	—
н4	н1	—

Графическое описание местоположения границ публичного сервитута

Схема расположения границ публичного сервитута



Условные обозначения:

	граница объекта землеустройства
	граница объекта землеустройства, установленная при проведении кадастровых работ
	граница кадастрового квартала
	характерная точка границы объекта землеустройства
	характерная точка границы объекта землеустройства, полученная при проведении кадастровых работ
	характерная точка границы исходного объекта землеустройства, координаты которой не определены однозначно
	кадастровый номер или обозначение объекта землеустройства
	номер характерной точки границы объекта землеустройства, полученной при проведении кадастровых работ
	существующая часть границы, имеющиеся в ЕГРН сведения о которой недостаточны для определения ее местоположения

ГРАФИЧЕСКОЕ ОПИСАНИЕ

местоположения границ публичного сервитута

Строительство и эксплуатация объекта: "Радиосистема сети сотовой подвижной связи ООО «Миранда-медиа» стандарта GSM/UMTS/LTE. Базовая станция CR0040"
(наименование объекта местоположение границ, которого описано (далее - объект))

Раздел 1

Сведения об объекте		
№ п/п	Характеристики объекта	Описание характеристик
1	2	3
1	Местоположение объекта	Российская Федерация, Республика Крым, Бахчисарайский район
2	Площадь объекта +/- величина погрешности определения площади (P +/- Дельта P)	89±3
3	Иные характеристики объекта	

Раздел 2

Сведения о местоположении границ объекта					
1. Система координат <u>СК 63, зона 5</u>					
2. Сведения о характерных точках границ объекта					
Обозначение характерных точек границ	Координаты, м		Метод определения координат характерной точки	Средняя квадратическая погрешность положения характерной точки (Mt), м	Описание обозначения точки на местности (при наличии)
	X	Y			
1	2	3	4	5	6
н1	4948549.03	5155871.26	Метод спутниковых	0.1	—
н2	4948542.17	5155872.35	Метод спутниковых	0.1	—
н3	4948540.17	5155859.75	Метод спутниковых	0.1	—
н4	4948547.04	5155858.66	Метод спутниковых	0.1	—
н1	4948549.03	5155871.26	Метод спутниковых	0.1	—
3. Сведения о характерных точках части (частей) границы объекта					
Обозначение характерных точек границ	Координаты, м		Метод определения координат характерной точки	Средняя квадратическая погрешность положения характерной точки (Mt), м	Описание обозначения точки на местности (при наличии)
	X	Y			
1	2	3	4	5	6
Часть № —	—	—	—	—	—

ТЕКСТОВОЕ ОПИСАНИЕ
местоположения границ публичного сервитута

Прохождение границы		Описание прохождения границы
от точки	до точки	
1	2	3
н1	н2	—
н2	н3	—
н3	н4	—
н4	н1	—

Графическое описание местоположения границ публичного сервитута

Схема расположения границ публичного сервитута



Условные обозначения:

	граница объекта землеустройства
	граница объекта землеустройства, установленная при проведении кадастровых работ
	граница кадастрового квартала
	характерная точка границы объекта землеустройства
	характерная точка границы объекта землеустройства, полученная при проведении кадастровых работ
	характерная точка границы исходного объекта землеустройства, координаты которой не определены однозначно
	кадастровый номер или обозначение объекта землеустройства
	номер характерной точки границы объекта землеустройства, полученной при проведении кадастровых работ
	существующая часть границы, имеющиеся в ЕГРН сведения о которой недостаточны для определения ее местоположения

ГРАФИЧЕСКОЕ ОПИСАНИЕ

местоположения границ публичного сервитута

Строительство и эксплуатация объекта: "Радиосистема сети сотовой подвижной связи ООО «Миранда-медиа» стандарта GSM/UMTS/LTE. Базовая станция CR0066"
(наименование объекта местоположение границ, которого описано (далее - объект))

Раздел 1

Сведения об объекте		
№ п/п	Характеристики объекта	Описание характеристик
1	2	3
1	Местоположение объекта	Российская Федерация, Республика Крым, Бахчисарайский район, с. Казанки
2	Площадь объекта +/- величина погрешности определения площади (P +/- Дельта P)	12±1
3	Иные характеристики объекта	

Раздел 2

Сведения о местоположении границ объекта					
1. Система координат <u>СК 63, зона 5</u>					
2. Сведения о характерных точках границ объекта					
Обозначение характерных точек границ	Координаты, м		Метод определения координат характерной точки	Средняя квадратическая погрешность положения характерной точки (Mt), м	Описание обозначения точки на местности (при наличии)
	X	Y			
1	2	3	4	5	6
н1	4962505.79	5176087.49	Метод спутниковых	0.1	—
н2	4962503.52	5176085.53	Метод спутниковых	0.1	—
н3	4962506.13	5176082.50	Метод спутниковых	0.1	—
н4	4962508.40	5176084.46	Метод спутниковых	0.1	—
н1	4962505.79	5176087.49	Метод спутниковых	0.1	—
3. Сведения о характерных точках части (частей) границы объекта					
Обозначение характерных точек границ	Координаты, м		Метод определения координат характерной точки	Средняя квадратическая погрешность положения характерной точки (Mt), м	Описание обозначения точки на местности (при наличии)
	X	Y			
1	2	3	4	5	6
Часть № —	—	—	—	—	—

ТЕКСТОВОЕ ОПИСАНИЕ
местоположения границ публичного сервитута

Прохождение границы		Описание прохождения границы
от точки	до точки	
1	2	3
н1	н2	—
н2	н3	—
н3	н4	—
н4	н1	—

Графическое описание местоположения границ публичного сервитута

Схема расположения границ публичного сервитута



Условные обозначения:

	граница объекта землеустройства
	граница объекта землеустройства, установленная при проведении кадастровых работ
	граница кадастрового квартала
	характерная точка границы объекта землеустройства
	характерная точка границы объекта землеустройства, полученная при проведении кадастровых работ
	характерная точка границы исходного объекта землеустройства, координаты которой не определены однозначно
	кадастровый номер или обозначение объекта землеустройства
	номер характерной точки границы объекта землеустройства, полученной при проведении кадастровых работ
	существующая часть границы, имеющиеся в ЕГРН сведения о которой недостаточны для определения ее местоположения

ГРАФИЧЕСКОЕ ОПИСАНИЕ

местоположения границ публичного сервитута

Строительство и эксплуатация объекта: "Радиосистема сети сотовой подвижной связи ООО
«Миранда-медиа» стандарта GSM/UMTS/LTE. Базовая станция CR0297"
(наименование объекта местоположение границ, которого описано (далее - объект))

Раздел 1

Сведения об объекте		
№ п/п	Характеристики объекта	Описание характеристик
1	2	3
1	Местоположение объекта	Российская Федерация, Республика Крым, Бахчисарайский район
2	Площадь объекта +/- величина погрешности определения площади (P +/- Дельта P)	144±4
3	Иные характеристики объекта	

Раздел 2

Сведения о местоположении границ объекта					
1. Система координат <u>СК 63, зона 5</u>					
2. Сведения о характерных точках границ объекта					
Обозначение характерных точек границ	Координаты, м		Метод определения координат характерной точки	Средняя квадратическая погрешность положения характерной точки (Mt), м	Описание обозначения точки на местности (при наличии)
	X	Y			
1	2	3	4	5	6
н1	4948411.38	5172157.37	Метод спутниковых	0.1	—
н2	4948422.88	5172160.80	Метод спутниковых	0.1	—
н3	4948419.46	5172172.30	Метод спутниковых	0.1	—
н4	4948407.96	5172168.87	Метод спутниковых	0.1	—
н1	4948411.38	5172157.37	Метод спутниковых	0.1	—
3. Сведения о характерных точках части (частей) границы объекта					
Обозначение характерных точек границ	Координаты, м		Метод определения координат характерной точки	Средняя квадратическая погрешность положения характерной точки (Mt), м	Описание обозначения точки на местности (при наличии)
	X	Y			
1	2	3	4	5	6
Часть № —	—	—	—	—	—

ТЕКСТОВОЕ ОПИСАНИЕ
местоположения границ публичного сервитута

Прохождение границы		Описание прохождения границы
от точки	до точки	
1	2	3
н1	н2	—
н2	н3	—
н3	н4	—
н4	н1	—

Графическое описание местоположения границ публичного сервитута

Схема расположения границ публичного сервитута



Условные обозначения:

	граница объекта землеустройства
	граница объекта землеустройства, установленная при проведении кадастровых работ
	граница кадастрового квартала
	характерная точка границы объекта землеустройства
	характерная точка границы объекта землеустройства, полученная при проведении кадастровых работ
	характерная точка границы исходного объекта землеустройства, координаты которой не определены однозначно
	кадастровый номер или обозначение объекта землеустройства
	номер характерной точки границы объекта землеустройства, полученной при проведении кадастровых работ
	существующая часть границы, имеющиеся в ЕГРН сведения о которой недостаточны для определения ее местоположения

ГРАФИЧЕСКОЕ ОПИСАНИЕ

местоположения границ публичного сервитута

Строительство и эксплуатация объекта: "Радиосистема сети сотовой подвижной связи ООО «Миранда-медиа» стандарта GSM/UMTS/LTE. Базовая станция CR0600"
(наименование объекта местоположение границ, которого описано (далее - объект))

Раздел 1

Сведения об объекте		
№ п/п	Характеристики объекта	Описание характеристик
1	2	3
1	Местоположение объекта	Российская Федерация, Республика Крым, Бахчисарайский район
2	Площадь объекта +/- величина погрешности определения площади (P +/- Дельта P)	36±2
3	Иные характеристики объекта	

Раздел 2

Сведения о местоположении границ объекта					
1. Система координат <u>СК 63, зона 5</u>					
2. Сведения о характерных точках границ объекта					
Обозначение характерных точек границ	Координаты, м		Метод определения координат характерной точки	Средняя квадратическая погрешность положения характерной точки (Mt), м	Описание обозначения точки на местности (при наличии)
	X	Y			
1	2	3	4	5	6
н1	4949308.28	5173953.01	Геодезический	0.1	—
н2	4949309.28	5173958.93	Геодезический	0.1	—
н3	4949303.37	5173959.93	Геодезический	0.1	—
н4	4949302.37	5173954.01	Геодезический	0.1	—
н1	4949308.28	5173953.01	Геодезический	0.1	—
3. Сведения о характерных точках части (частей) границы объекта					
Обозначение характерных точек границ	Координаты, м		Метод определения координат характерной точки	Средняя квадратическая погрешность положения характерной точки (Mt), м	Описание обозначения точки на местности (при наличии)
	X	Y			
1	2	3	4	5	6
Часть № —	—	—	—	—	—

ТЕКСТОВОЕ ОПИСАНИЕ
местоположения границ публичного сервитута

Прохождение границы		Описание прохождения границы
от точки	до точки	
1	2	3
н1	н2	—
н2	н3	—
н3	н4	—
н4	н1	—

Графическое описание местоположения границ публичного сервитута

Схема расположения границ публичного сервитута



Условные обозначения:

	граница объекта землеустройства
	граница объекта землеустройства, установленная при проведении кадастровых работ
	граница кадастрового квартала
	характерная точка границы объекта землеустройства
	характерная точка границы объекта землеустройства, полученная при проведении кадастровых работ
	характерная точка границы исходного объекта землеустройства, координаты которой не определены однозначно
:1082	кадастровый номер или обозначение объекта землеустройства
n4	номер характерной точки границы объекта землеустройства, полученной при проведении кадастровых работ
	существующая часть границы, имеющиеся в ЕГРН сведения о которой недостаточны для определения ее местоположения

ГРАФИЧЕСКОЕ ОПИСАНИЕ

местоположения границ публичного сервитута

Строительство и эксплуатация объекта: "Радиосистема сети сотовой подвижной связи ООО «Миранда-медиа» стандарта GSM/UMTS/LTE. Базовая станция CR0601"
(наименование объекта местоположение границ, которого описано (далее - объект))

Раздел 1

Сведения об объекте		
№ п/п	Характеристики объекта	Описание характеристик
1	2	3
1	Местоположение объекта	Российская Федерация, Республика Крым, Бахчисарайский район, с. Кудрино
2	Площадь объекта +/- величина погрешности определения площади (P +/- Дельта P)	16±1
3	Иные характеристики объекта	

Раздел 2

Сведения о местоположении границ объекта					
1. Система координат <u>СК 63, зона 5</u>					
2. Сведения о характерных точках границ объекта					
Обозначение характерных точек границ	Координаты, м		Метод определения координат характерной точки	Средняя квадратическая погрешность положения характерной точки (Mt), м	Описание обозначения точки на местности (при наличии)
	X	Y			
1	2	3	4	5	6
н1	4944123.91	5177014.58	Метод спутниковых	0.1	—
н2	4944123.91	5177018.58	Метод спутниковых	0.1	—
н3	4944119.91	5177018.58	Метод спутниковых	0.1	—
н4	4944119.91	5177014.58	Метод спутниковых	0.1	—
н1	4944123.91	5177014.58	Метод спутниковых	0.1	—
3. Сведения о характерных точках части (частей) границы объекта					
Обозначение характерных точек границ	Координаты, м		Метод определения координат характерной точки	Средняя квадратическая погрешность положения характерной точки (Mt), м	Описание обозначения точки на местности (при наличии)
	X	Y			
1	2	3	4	5	6
Часть № —	—	—	—	—	—

ТЕКСТОВОЕ ОПИСАНИЕ
местоположения границ публичного сервитута

Прохождение границы		Описание прохождения границы
от точки	до точки	
1	2	3
н1	н2	—
н2	н3	—
н3	н4	—
н4	н1	—

Графическое описание местоположения границ публичного сервитута

Схема расположения границ публичного сервитута



Условные обозначения:

	граница объекта землеустройства
	граница объекта землеустройства, установленная при проведении кадастровых работ
	граница кадастрового квартала
	характерная точка границы объекта землеустройства
	характерная точка границы объекта землеустройства, полученная при проведении кадастровых работ
	характерная точка границы исходного объекта землеустройства, координаты которой не определены однозначно
	кадастровый номер или обозначение объекта землеустройства
	номер характерной точки границы объекта землеустройства, полученной при проведении кадастровых работ
	существующая часть границы, имеющиеся в ЕГРН сведения о которой недостаточны для определения ее местоположения

ГРАФИЧЕСКОЕ ОПИСАНИЕ

местоположения границ публичного сервитута

Строительство и эксплуатация объекта: "Радиосистема сети сотовой подвижной связи ООО «Миранда-медиа» стандарта GSM/UMTS/LTE. Базовая станция CR0604"
(наименование объекта местоположение границ, которого описано (далее - объект))

Раздел 1

Сведения об объекте		
№ п/п	Характеристики объекта	Описание характеристик
1	2	3
1	Местоположение объекта	Российская Федерация, Республика Крым, Бахчисарайский район, г. Бахчисарай
2	Площадь объекта +/- величина погрешности определения площади (P +/- Дельта P)	16±1
3	Иные характеристики объекта	

Раздел 2

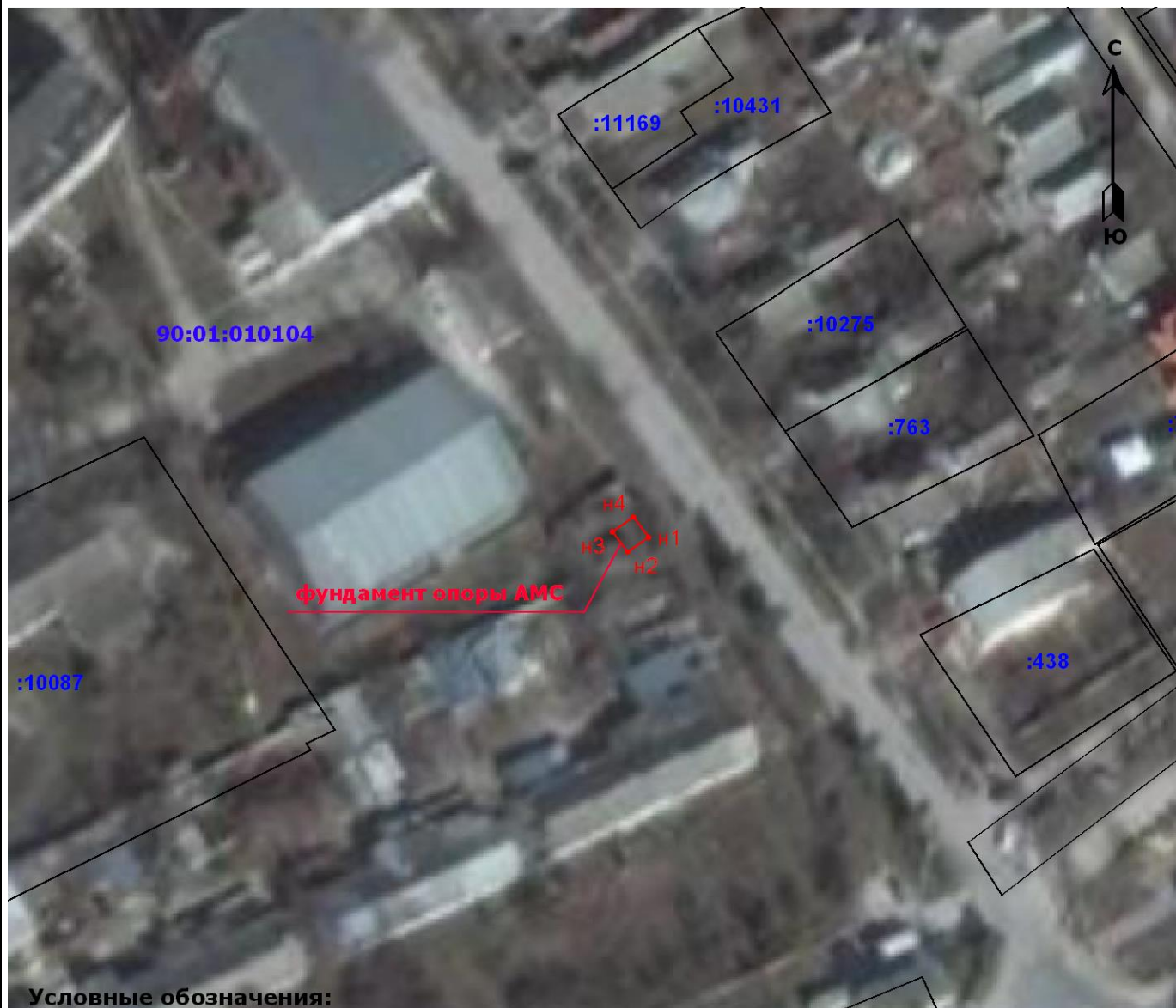
Сведения о местоположении границ объекта					
1. Система координат <u>СК 63, зона 5</u>					
2. Сведения о характерных точках границ объекта					
Обозначение характерных точек границ	Координаты, м		Метод определения координат характерной точки	Средняя квадратическая погрешность положения характерной точки (Mt), м	Описание обозначения точки на местности (при наличии)
	X	Y			
1	2	3	4	5	6
n1	4950288.70	5170366.86	Метод спутниковых	0.1	—
n2	4950286.37	5170363.62	Метод спутниковых	0.1	—
n3	4950289.61	5170361.28	Метод спутниковых	0.1	—
n4	4950291.96	5170364.53	Метод спутниковых	0.1	—
n1	4950288.70	5170366.86	Метод спутниковых	0.1	—
3. Сведения о характерных точках части (частей) границы объекта					
Обозначение характерных точек границ	Координаты, м		Метод определения координат характерной точки	Средняя квадратическая погрешность положения характерной точки (Mt), м	Описание обозначения точки на местности (при наличии)
	X	Y			
1	2	3	4	5	6
Часть № —	—	—	—	—	—

ТЕКСТОВОЕ ОПИСАНИЕ
местоположения границ публичного сервитута

Прохождение границы		Описание прохождения границы
от точки	до точки	
1	2	3
н1	н2	—
н2	н3	—
н3	н4	—
н4	н1	—

Графическое описание местоположения границ публичного сервитута

Схема расположения границ публичного сервитута



Условные обозначения:

	граница объекта землеустройства
	граница объекта землеустройства, установленная при проведении кадастровых работ
	граница кадастрового квартала
	характерная точка границы объекта землеустройства
	характерная точка границы объекта землеустройства, полученная при проведении кадастровых работ
	характерная точка границы исходного объекта землеустройства, координаты которой не определены однозначно
	кадастровый номер или обозначение объекта землеустройства
	номер характерной точки границы объекта землеустройства, полученной при проведении кадастровых работ
	существующая часть границы, имеющиеся в ЕГРН сведения о которой недостаточны для определения ее местоположения

ГРАФИЧЕСКОЕ ОПИСАНИЕ

местоположения границ публичного сервитута

Строительство и эксплуатация объекта: "Радиосистема сети сотовой подвижной связи ООО «Миранда-медиа» стандарта GSM/UMTS/LTE. Базовая станция CR0609"
(наименование объекта местоположение границ, которого описано (далее - объект))

Раздел 1

Сведения об объекте		
№ п/п	Характеристики объекта	Описание характеристик
1	2	3
1	Местоположение объекта	Российская Федерация, Республика Крым, Бахчисарайский район, г. Бахчисарай
2	Площадь объекта +/- величина погрешности определения площади (P +/- Дельта P)	11±1
3	Иные характеристики объекта	

Раздел 2

Сведения о местоположении границ объекта					
1. Система координат <u>СК 63, зона 5</u>					
2. Сведения о характерных точках границ объекта					
Обозначение характерных точек границ	Координаты, м		Метод определения координат характерной точки	Средняя квадратическая погрешность положения характерной точки (Mt), м	Описание обозначения точки на местности (при наличии)
	X	Y			
1	2	3	4	5	6
н1	4949944.73	5169262.27	Метод спутниковых	0.1	—
н2	4949947.12	5169264.54	Метод спутниковых	0.1	—
н3	4949949.40	5169262.15	Метод спутниковых	0.1	—
н4	4949947.00	5169259.88	Метод спутниковых	0.1	—
н1	4949944.73	5169262.27	Метод спутниковых	0.1	—
3. Сведения о характерных точках части (частей) границы объекта					
Обозначение характерных точек границ	Координаты, м		Метод определения координат характерной точки	Средняя квадратическая погрешность положения характерной точки (Mt), м	Описание обозначения точки на местности (при наличии)
	X	Y			
1	2	3	4	5	6
Часть № —	—	—	—	—	—

ТЕКСТОВОЕ ОПИСАНИЕ
местоположения границ публичного сервитута

Прохождение границы		Описание прохождения границы
от точки	до точки	
1	2	3
н1	н2	—
н2	н3	—
н3	н4	—
н4	н1	—

Графическое описание местоположения границ публичного сервитута

Схема расположения границ публичного сервитута



Условные обозначения:

	граница объекта землеустройства
	граница объекта землеустройства, установленная при проведении кадастровых работ
	граница кадастрового квартала
	характерная точка границы объекта землеустройства
	характерная точка границы объекта землеустройства, полученная при проведении кадастровых работ
	характерная точка границы исходного объекта землеустройства, координаты которой не определены однозначно
	кадастровый номер или обозначение объекта землеустройства
	номер характерной точки границы объекта землеустройства, полученной при проведении кадастровых работ
	существующая часть границы, имеющиеся в ЕГРН сведения о которой недостаточны для определения ее местоположения

ГРАФИЧЕСКОЕ ОПИСАНИЕ

местоположения границ публичного сервитута

Строительство и эксплуатация объекта: "Радиосистема сети сотовой подвижной связи ООО «Миранда-медиа» стандарта GSM/UMTS/LTE. Базовая станция CR0610"
(наименование объекта местоположение границ, которого описано (далее - объект))

Раздел 1

Сведения об объекте		
№ п/п	Характеристики объекта	Описание характеристик
1	2	3
1	Местоположение объекта	Российская Федерация, Республика Крым, Бахчисарайский район, г. Бахчисарай
2	Площадь объекта +/- величина погрешности определения площади (P +/- Дельта P)	141±4
3	Иные характеристики объекта	

Раздел 2

Сведения о местоположении границ объекта					
1. Система координат <u>СК 63, зона 5</u>					
2. Сведения о характерных точках границ объекта					
Обозначение характерных точек границ	Координаты, м		Метод определения координат характерной точки	Средняя квадратическая погрешность положения характерной точки (Mt), м	Описание обозначения точки на местности (при наличии)
	X	Y			
1	2	3	4	5	6
н1	4949502.55	5170374.65	Метод спутниковых	0.1	—
н2	4949492.28	5170367.05	Метод спутниковых	0.1	—
н3	4949496.15	5170363.70	Метод спутниковых	0.1	—
н4	4949498.26	5170365.87	Метод спутниковых	0.1	—
н5	4949502.60	5170359.30	Метод спутниковых	0.1	—
н6	4949510.82	5170364.88	Метод спутниковых	0.1	—
н7	4949506.75	5170371.75	Метод спутниковых	0.1	—
н1	4949502.55	5170374.65	Метод спутниковых	0.1	—
3. Сведения о характерных точках части (частей) границы объекта					
Обозначение характерных точек границ	Координаты, м		Метод определения координат характерной точки	Средняя квадратическая погрешность положения характерной точки (Mt), м	Описание обозначения точки на местности (при наличии)
	X	Y			
1	2	3	4	5	6
Часть № —					
—	—	—	—	—	—

ТЕКСТОВОЕ ОПИСАНИЕ
местоположения границ публичного сервитута

Прохождение границы		Описание прохождения границы
от точки	до точки	
1	2	3
н1	н2	—
н2	н3	—
н3	н4	—
н4	н5	—
н5	н6	—
н6	н7	—
н7	н1	—

Графическое описание местоположения границ публичного сервитута

Схема расположения границ публичного сервитута



Условные обозначения:

	граница объекта землеустройства
	граница объекта землеустройства, установленная при проведении кадастровых работ
	граница кадастрового квартала
•	характерная точка границы объекта землеустройства
•	характерная точка границы объекта землеустройства, полученная при проведении кадастровых работ
◦	характерная точка границы исходного объекта землеустройства, координаты которой не определены однозначно
:970	кадастровый номер или обозначение объекта землеустройства
н7	номер характерной точки границы объекта землеустройства, полученной при проведении кадастровых работ
	существующая часть границы, имеющиеся в ЕГРН сведения о которой недостаточны для определения ее местоположения

ГРАФИЧЕСКОЕ ОПИСАНИЕ

местоположения границ публичного сервитута

Строительство и эксплуатация объекта: "Радиосистема сети сотовой подвижной связи ООО «Миранда-медиа» стандарта GSM/UMTS/LTE. Базовая станция CR0616"
(наименование объекта местоположение границ, которого описано (далее - объект))

Раздел 1

Сведения об объекте		
№ п/п	Характеристики объекта	Описание характеристик
1	2	3
1	Местоположение объекта	Российская Федерация, Республика Крым, Бахчисарайский район, г. Бахчисарай
2	Площадь объекта +/- величина погрешности определения площади (P +/- Дельта P)	19±2
3	Иные характеристики объекта	

Раздел 2

Сведения о местоположении границ объекта					
1. Система координат <u>СК 63, зона 5</u>					
2. Сведения о характерных точках границ объекта					
Обозначение характерных точек границ	Координаты, м		Метод определения координат характерной точки	Средняя квадратическая погрешность положения характерной точки (Mt), м	Описание обозначения точки на местности (при наличии)
	X	Y			
1	2	3	4	5	6
н1	4948033.00	5168983.97	Метод спутниковых	0.1	—
н2	4948028.68	5168984.59	Метод спутниковых	0.1	—
н3	4948028.07	5168980.33	Метод спутниковых	0.1	—
н4	4948032.39	5168979.71	Метод спутниковых	0.1	—
н1	4948033.00	5168983.97	Метод спутниковых	0.1	—
3. Сведения о характерных точках части (частей) границы объекта					
Обозначение характерных точек границ	Координаты, м		Метод определения координат характерной точки	Средняя квадратическая погрешность положения характерной точки (Mt), м	Описание обозначения точки на местности (при наличии)
	X	Y			
1	2	3	4	5	6
Часть № —	—	—	—	—	—

ТЕКСТОВОЕ ОПИСАНИЕ
местоположения границ публичного сервитута

Прохождение границы		Описание прохождения границы
от точки	до точки	
1	2	3
н1	н2	—
н2	н3	—
н3	н4	—
н4	н1	—

Графическое описание местоположения границ публичного сервитута

Схема расположения границ публичного сервитута



Условные обозначения:

	граница объекта землеустройства
	граница объекта землеустройства, установленная при проведении кадастровых работ
	граница кадастрового квартала
	характерная точка границы объекта землеустройства
	характерная точка границы объекта землеустройства, полученная при проведении кадастровых работ
	характерная точка границы исходного объекта землеустройства, координаты которой не определены однозначно
	кадастровый номер или обозначение объекта землеустройства
	номер характерной точки границы объекта землеустройства, полученной при проведении кадастровых работ
	существующая часть границы, имеющиеся в ЕГРН сведения о которой недостаточны для определения ее местоположения

ГРАФИЧЕСКОЕ ОПИСАНИЕ

местоположения границ публичного сервитута

Строительство и эксплуатация объекта: "Радиосистема сети сотовой подвижной связи ООО «Миранда-медиа» стандарта GSM/UMTS/LTE. Базовая станция CR0620"
(наименование объекта местоположение границ, которого описано (далее - объект))

Раздел 1

Сведения об объекте		
№ п/п	Характеристики объекта	Описание характеристик
1	2	3
1	Местоположение объекта	Российская Федерация, Республика Крым, Бахчисарайский район, г. Бахчисарай
2	Площадь объекта +/- величина погрешности определения площади (P +/- Дельта P)	37±2
3	Иные характеристики объекта	

Раздел 2

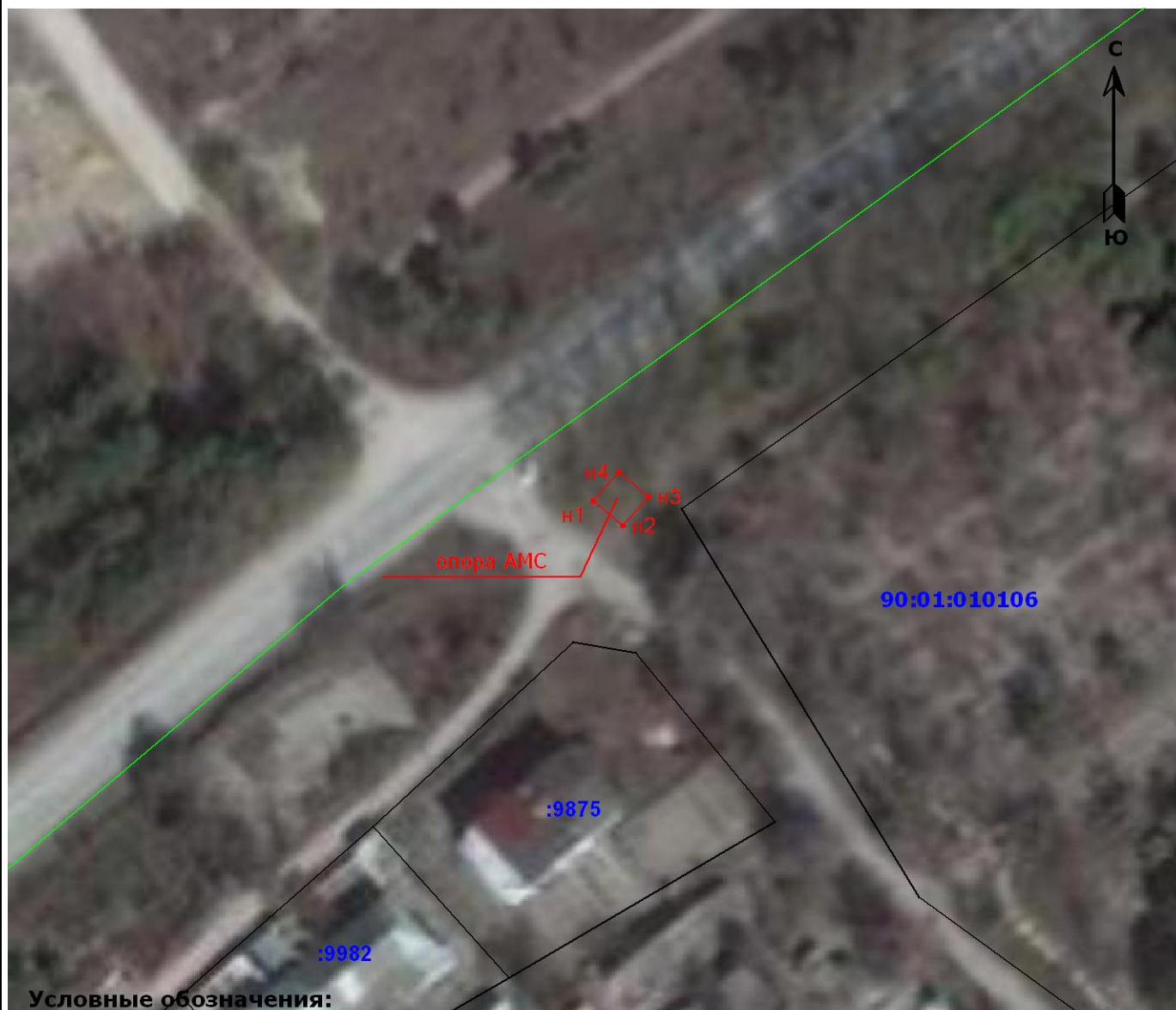
Сведения о местоположении границ объекта					
1. Система координат <u>СК 63, зона 5</u>					
2. Сведения о характерных точках границ объекта					
Обозначение характерных точек границ	Координаты, м		Метод определения координат характерной точки	Средняя квадратическая погрешность положения характерной точки (Mt), м	Описание обозначения точки на местности (при наличии)
	X	Y			
1	2	3	4	5	6
н1	4947292.20	5167352.53	Метод спутниковых	0.1	—
н2	4947288.21	5167357.14	Метод спутниковых	0.1	—
н3	4947292.82	5167361.13	Метод спутниковых	0.1	—
н4	4947296.81	5167356.51	Метод спутниковых	0.1	—
н1	4947292.20	5167352.53	Метод спутниковых	0.1	—
3. Сведения о характерных точках части (частей) границы объекта					
Обозначение характерных точек границ	Координаты, м		Метод определения координат характерной точки	Средняя квадратическая погрешность положения характерной точки (Mt), м	Описание обозначения точки на местности (при наличии)
	X	Y			
1	2	3	4	5	6
Часть № —	—	—	—	—	—

ТЕКСТОВОЕ ОПИСАНИЕ
местоположения границ публичного сервитута

Прохождение границы		Описание прохождения границы
от точки	до точки	
1	2	3
н1	н2	—
н2	н3	—
н3	н4	—
н4	н1	—

Графическое описание местоположения границ публичного сервитута

Схема расположения границ публичного сервитута



Условные обозначения:

	граница объекта землеустройства
	граница объекта землеустройства, установленная при проведении кадастровых работ
	граница кадастрового квартала
	характерная точка границы объекта землеустройства
	характерная точка границы объекта землеустройства, полученная при проведении кадастровых работ
	характерная точка границы исходного объекта землеустройства, координаты которой не определены однозначно
	кадастровый номер или обозначение объекта землеустройства
	номер характерной точки границы объекта землеустройства, полученной при проведении кадастровых работ
	существующая часть границы, имеющиеся в ЕГРН сведения о которой недостаточны для определения ее местоположения

ГРАФИЧЕСКОЕ ОПИСАНИЕ

местоположения границ публичного сервитута

Строительство и эксплуатация объекта: "Радиосистема сети сотовой подвижной связи ООО «Миранда-медиа» стандарта GSM/UMTS/LTE. Базовая станция CR0780"
(наименование объекта местоположение границ, которого описано (далее - объект))

Раздел 1

Сведения об объекте		
№ п/п	Характеристики объекта	Описание характеристик
1	2	3
1	Местоположение объекта	Российская Федерация, Республика Крым, Бахчисарайский район, с. Новопавловка
2	Площадь объекта +/- величина погрешности определения площади (P +/- Дельта P)	9±1
3	Иные характеристики объекта	

Раздел 2

Сведения о местоположении границ объекта					
1. Система координат <u>СК 63, зона 5</u>					
2. Сведения о характерных точках границ объекта					
Обозначение характерных точек границ	Координаты, м		Метод определения координат характерной точки	Средняя квадратическая погрешность положения характерной точки (Mt), м	Описание обозначения точки на местности (при наличии)
	X	Y			
1	2	3	4	5	6
n1	4958440.78	5179567.03	Метод спутниковых	0.1	—
n2	4958442.64	5179564.68	Метод спутниковых	0.1	—
n3	4958444.99	5179566.55	Метод спутниковых	0.1	—
n4	4958443.12	5179568.90	Метод спутниковых	0.1	—
n1	4958440.78	5179567.03	Метод спутниковых	0.1	—
3. Сведения о характерных точках части (частей) границы объекта					
Обозначение характерных точек границ	Координаты, м		Метод определения координат характерной точки	Средняя квадратическая погрешность положения характерной точки (Mt), м	Описание обозначения точки на местности (при наличии)
	X	Y			
1	2	3	4	5	6
Часть № —	—	—	—	—	—

ТЕКСТОВОЕ ОПИСАНИЕ
местоположения границ публичного сервитута

Прохождение границы		Описание прохождения границы
от точки	до точки	
1	2	3
н1	н2	—
н2	н3	—
н3	н4	—
н4	н1	—

Графическое описание местоположения границ публичного сервитута

Схема расположения границ публичного сервитута



Условные обозначения:

	граница объекта землеустройства
	граница объекта землеустройства, установленная при проведении кадастровых работ
	граница кадастрового квартала
•	характерная точка границы объекта землеустройства
•	характерная точка границы объекта землеустройства, полученная при проведении кадастровых работ
◦	характерная точка границы исходного объекта землеустройства, координаты которой не определены однозначно
:116	кадастровый номер или обозначение объекта землеустройства
H4	номер характерной точки границы объекта землеустройства, полученной при проведении кадастровых работ
	существующая часть границы, имеющиеся в ЕГРН сведения о которой недостаточны для определения ее местоположения

ГРАФИЧЕСКОЕ ОПИСАНИЕ

местоположения границ публичного сервитута

Строительство и эксплуатация объекта: "Радиосистема сети сотовой подвижной связи ООО
«Миранда-медиа» стандарта GSM/UMTS/LTE. Базовая станция CR0782"
(наименование объекта местоположение границ, которого описано (далее - объект))

Раздел 1

Сведения об объекте		
№ п/п	Характеристики объекта	Описание характеристик
1	2	3
1	Местоположение объекта	Республика Крым, Бахчисарайский район, с. Скалистое
2	Площадь объекта +/- величина погрешности определения площади (P +/- Дельта P)	17±1
3	Иные характеристики объекта	

Раздел 2

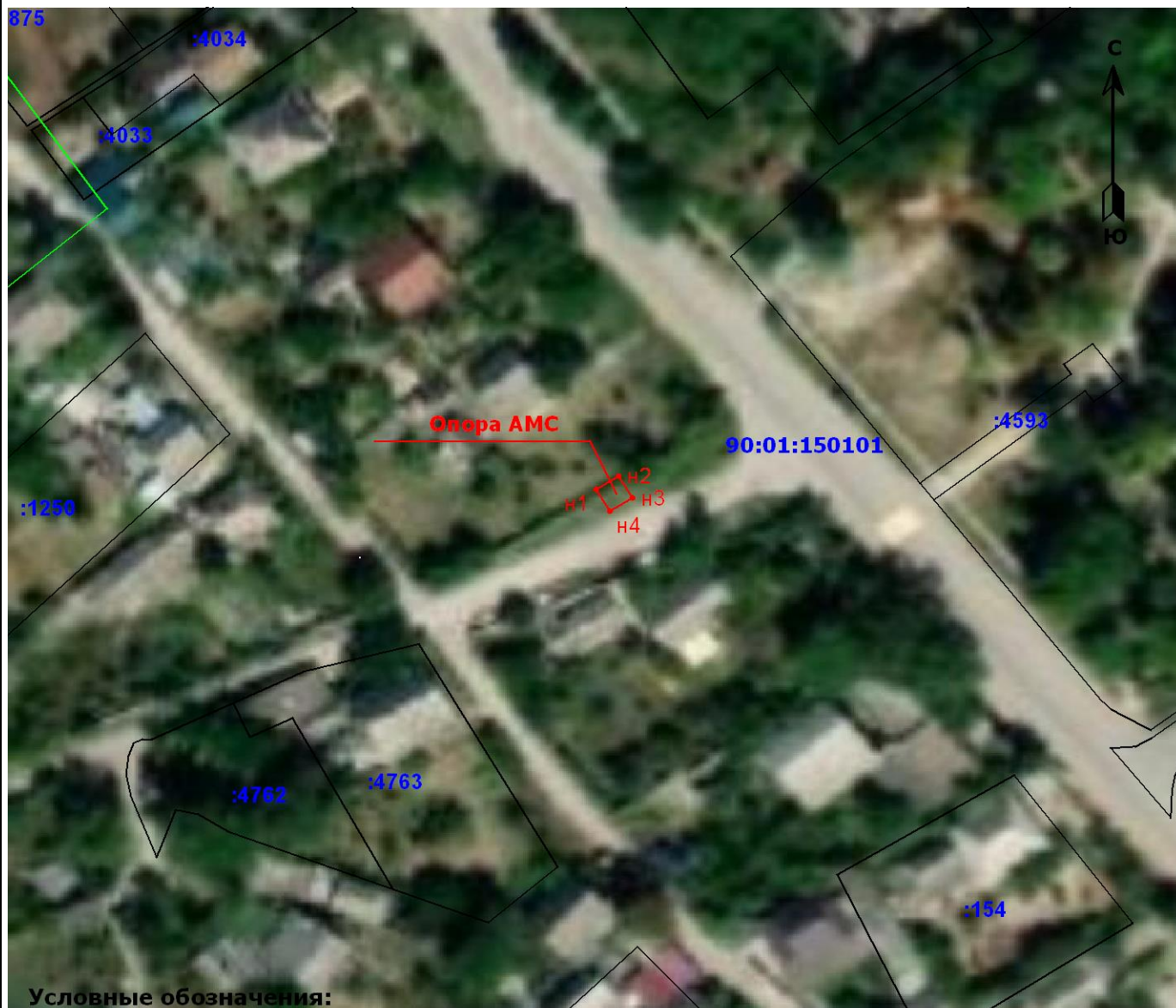
Сведения о местоположении границ объекта					
1. Система координат <u>СК 63, зона 5</u>					
2. Сведения о характерных точках границ объекта					
Обозначение характерных точек границ	Координаты, м		Метод определения координат характерной точки	Средняя квадратическая погрешность положения характерной точки (Mt), м	Описание обозначения точки на местности (при наличии)
	X	Y			
1	2	3	4	5	6
н1	4956693.69	5179006.51	Метод спутниковых	0.1	—
н2	4956695.84	5179010.00	Метод спутниковых	0.1	—
н3	4956692.34	5179012.15	Метод спутниковых	0.1	—
н4	4956690.20	5179008.65	Метод спутниковых	0.1	—
н1	4956693.69	5179006.51	Метод спутниковых	0.1	—
3. Сведения о характерных точках части (частей) границы объекта					
Обозначение характерных точек границ	Координаты, м		Метод определения координат характерной точки	Средняя квадратическая погрешность положения характерной точки (Mt), м	Описание обозначения точки на местности (при наличии)
	X	Y			
1	2	3	4	5	6
Часть № —	—	—	—	—	—

ТЕКСТОВОЕ ОПИСАНИЕ
местоположения границ публичного сервитута

Прохождение границы		Описание прохождения границы
от точки	до точки	
1	2	3
н1	н2	—
н2	н3	—
н3	н4	—
н4	н1	—

Графическое описание местоположения границ публичного сервитута

Схема расположения границ публичного сервитута



Условные обозначения:

	граница объекта землеустройства
	граница объекта землеустройства, установленная при проведении кадастровых работ
	граница кадастрового квартала
	характерная точка границы объекта землеустройства
	характерная точка границы объекта землеустройства, полученная при проведении кадастровых работ
	характерная точка границы исходного объекта землеустройства, координаты которой не определены однозначно
	кадастровый номер или обозначение объекта землеустройства
	номер характерной точки границы объекта землеустройства, полученной при проведении кадастровых работ
	существующая часть границы, имеющиеся в ЕГРН сведения о которой недостаточны для определения ее местоположения

ГРАФИЧЕСКОЕ ОПИСАНИЕ

местоположения границ публичного сервитута

Строительство и эксплуатация объекта: "Радиосистема сети сотовой подвижной связи ООО «Миранда-медиа» стандарта GSM/UMTS/LTE. Базовая станция CR0789"
(наименование объекта местоположение границ, которого описано (далее - объект))

Раздел 1

Сведения об объекте		
№ п/п	Характеристики объекта	Описание характеристик
1	2	3
1	Местоположение объекта	Российская Федерация, Республика Крым, Бахчисарайский район, с. Севастьяновка
2	Площадь объекта +/- величина погрешности определения площади (P +/- Дельта P)	37±2
3	Иные характеристики объекта	

Раздел 2

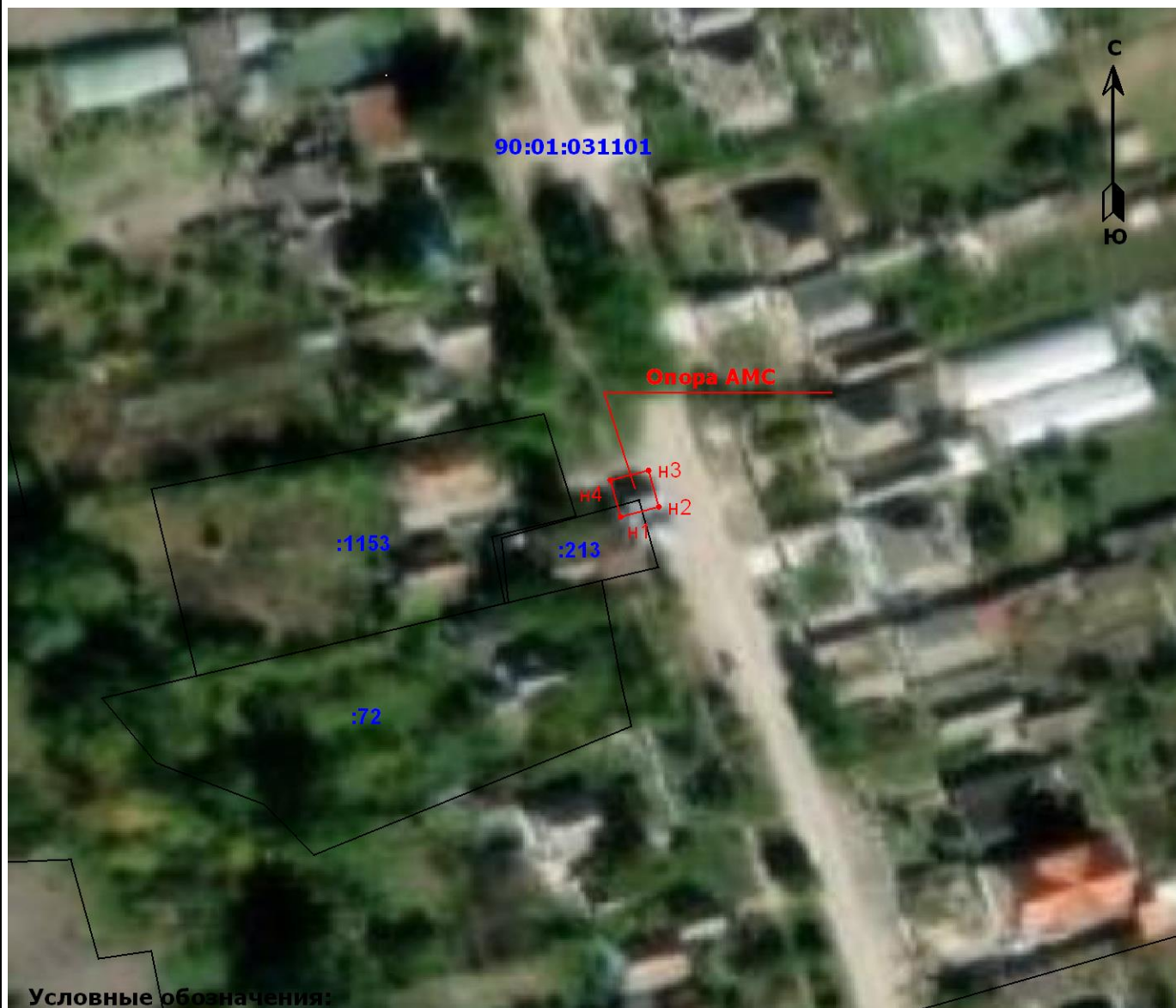
Сведения о местоположении границ объекта					
1. Система координат <u>СК 63, зона 5</u>					
2. Сведения о характерных точках границ объекта					
Обозначение характерных точек границ	Координаты, м		Метод определения координат характерной точки	Средняя квадратическая погрешность положения характерной точки (Mt), м	Описание обозначения точки на местности (при наличии)
	X	Y			
1	2	3	4	5	6
н1	4956959.60	5176195.35	Метод спутниковых	0.1	—
н2	4956961.20	5176201.24	Метод спутниковых	0.1	—
н3	4956967.08	5176199.65	Метод спутниковых	0.1	—
н4	4956965.49	5176193.76	Метод спутниковых	0.1	—
н1	4956959.60	5176195.35	Метод спутниковых	0.1	—
3. Сведения о характерных точках части (частей) границы объекта					
Обозначение характерных точек границ	Координаты, м		Метод определения координат характерной точки	Средняя квадратическая погрешность положения характерной точки (Mt), м	Описание обозначения точки на местности (при наличии)
	X	Y			
1	2	3	4	5	6
Часть № —	—	—	—	—	—

ТЕКСТОВОЕ ОПИСАНИЕ
местоположения границ публичного сервитута

Прохождение границы		Описание прохождения границы
от точки	до точки	
1	2	3
н1	н2	—
н2	н3	—
н3	н4	—
н4	н1	—

Графическое описание местоположения границ публичного сервитута

Схема расположения границ публичного сервитута



Условные обозначения:

	граница объекта землеустройства
	граница объекта землеустройства, установленная при проведении кадастровых работ
	граница кадастрового квартала
	характерная точка границы объекта землеустройства
	характерная точка границы объекта землеустройства, полученная при проведении кадастровых работ
	характерная точка границы исходного объекта землеустройства, координаты которой не определены однозначно
	кадастровый номер или обозначение объекта землеустройства
	номер характерной точки границы объекта землеустройства, полученной при проведении кадастровых работ
	существующая часть границы, имеющиеся в ЕГРН сведения о которой недостаточны для определения ее местоположения

ГРАФИЧЕСКОЕ ОПИСАНИЕ

местоположения границ публичного сервитута

Строительство и эксплуатация объекта: "Радиосистема сети сотовой подвижной связи ООО «Миранда-медиа» стандарта GSM/UMTS/LTE. Базовая станция CR0790"
(наименование объекта местоположение границ, которого описано (далее - объект))

Раздел 1

Сведения об объекте		
№ п/п	Характеристики объекта	Описание характеристик
1	2	3
1	Местоположение объекта	Российская Федерация, Республика Крым, Бахчисарайский район, с. Глубокий Яр
2	Площадь объекта +/- величина погрешности определения площади (Р +/- Дельта Р)	17±1
3	Иные характеристики объекта	

Раздел 2

Сведения о местоположении границ объекта					
1. Система координат <u>СК 63, зона 5</u>					
2. Сведения о характерных точках границ объекта					
Обозначение характерных точек границ	Координаты, м		Метод определения координат характерной точки	Средняя квадратическая погрешность положения характерной точки (Mt), м	Описание обозначения точки на местности (при наличии)
	X	Y			
1	2	3	4	5	6
н1	4953907.10	5174699.27	Метод спутниковых	0.1	—
н2	4953904.04	5174702.00	Метод спутниковых	0.1	—
н3	4953901.31	5174698.94	Метод спутниковых	0.1	—
н4	4953904.37	5174696.21	Метод спутниковых	0.1	—
н1	4953907.10	5174699.27	Метод спутниковых	0.1	—
3. Сведения о характерных точках части (частей) границы объекта					
Обозначение характерных точек границ	Координаты, м		Метод определения координат характерной точки	Средняя квадратическая погрешность положения характерной точки (Mt), м	Описание обозначения точки на местности (при наличии)
	X	Y			
1	2	3	4	5	6
Часть № —	—	—	—	—	—

ТЕКСТОВОЕ ОПИСАНИЕ

Графическое описание местоположения границ публичного сервитута

Прохождение границы		Описание прохождения границы
от точки	до точки	
1	2	3
н1	н2	—
н2	н3	—
н3	н4	—
н4	н1	—

Графическое описание местоположения границ публичного сервитута

Схема расположения границ публичного сервитута



Условные обозначения:

	граница объекта землеустройства
	граница объекта землеустройства, установленная при проведении кадастровых работ
	граница кадастрового квартала
	характерная точка границы объекта землеустройства
	характерная точка границы объекта землеустройства, полученная при проведении кадастровых работ
	характерная точка границы исходного объекта землеустройства, координаты которой не определены однозначно
	кадастровый номер или обозначение объекта землеустройства
	номер характерной точки границы объекта землеустройства, полученной при проведении кадастровых работ
	существующая часть границы, имеющиеся в ЕГРН сведения о которой недостаточны для определения ее местоположения

ГРАФИЧЕСКОЕ ОПИСАНИЕ

местоположения границ публичного сервитута

Строительство и эксплуатация объекта: "Радиосистема сети сотовой подвижной связи ООО
«Миранда-медиа» стандарта GSM/UMTS/LTE. Базовая станция CR1101"
(наименование объекта местоположение границ, которого описано (далее - объект))

Раздел 1

Сведения об объекте		
№ п/п	Характеристики объекта	Описание характеристик
1	2	3
1	Местоположение объекта	Российская Федерация, Республика Крым, Бахчисарайский район
2	Площадь объекта +/- величина погрешности определения площади (P +/- Дельта P)	149±4
3	Иные характеристики объекта	

Раздел 2

Сведения о местоположении границ объекта					
1. Система координат <u>СК 63, зона 5</u>					
2. Сведения о характерных точках границ объекта					
Обозначение характерных точек границ	Координаты, м		Метод определения координат характерной точки	Средняя квадратическая погрешность положения характерной точки (Mt), м	Описание обозначения точки на местности (при наличии)
	X	Y			
1	2	3	4	5	6
n1	4939962.78	5164811.19	Метод спутниковых	0.1	—
n2	4939973.14	5164803.22	Метод спутниковых	0.1	—
n3	4939980.51	5164811.39	Метод спутниковых	0.1	—
n4	4939970.92	5164820.01	Метод спутниковых	0.1	—
n1	4939962.78	5164811.19	Метод спутниковых	0.1	—
3. Сведения о характерных точках части (частей) границы объекта					
Обозначение характерных точек границ	Координаты, м		Метод определения координат характерной точки	Средняя квадратическая погрешность положения характерной точки (Mt), м	Описание обозначения точки на местности (при наличии)
	X	Y			
1	2	3	4	5	6
Часть № —	—	—	—	—	—

ТЕКСТОВОЕ ОПИСАНИЕ
местоположения границ публичного сервитута

Прохождение границы		Описание прохождения границы
от точки	до точки	
1	2	3
н1	н2	—
н2	н3	—
н3	н4	—
н4	н1	—

Графическое описание местоположения границ публичного сервитута

Схема расположения границ публичного сервитута



Условные обозначения:

	граница объекта землеустройства
	граница объекта землеустройства, установленная при проведении кадастровых работ
	граница кадастрового квартала
	характерная точка границы объекта землеустройства
	характерная точка границы объекта землеустройства, полученная при проведении кадастровых работ
	характерная точка границы исходного объекта землеустройства, координаты которой не определены однозначно
	кадастровый номер или обозначение объекта землеустройства
	номер характерной точки границы объекта землеустройства, полученной при проведении кадастровых работ
	существующая часть границы, имеющиеся в ЕГРН сведения о которой недостаточны для определения ее местоположения

ГРАФИЧЕСКОЕ ОПИСАНИЕ

местоположения границ публичного сервитута

Строительство и эксплуатация объекта: "Радиосистема сети сотовой подвижной связи ООО «Миранда-медиа» стандарта GSM/UMTS/LTE. Базовая станция CR1113"
(наименование объекта местоположение границ, которого описано (далее - объект))

Раздел 1

Сведения об объекте		
№ п/п	Характеристики объекта	Описание характеристик
1	2	3
1	Местоположение объекта	Российская Федерация, Республика Крым, Бахчисарайский район
2	Площадь объекта +/- величина погрешности определения площади (Р +/- Дельта Р)	66±3
3	Иные характеристики объекта	

Раздел 2

Сведения о местоположении границ объекта					
1. Система координат <u>СК 63, зона 5</u>					
2. Сведения о характерных точках границ объекта					
Обозначение характерных точек границ	Координаты, м		Метод определения координат характерной точки	Средняя квадратическая погрешность положения характерной точки (Mt), м	Описание обозначения точки на местности (при наличии)
	X	Y			
1	2	3	4	5	6
н1	4934652.32	5172113.12	Метод спутниковых	0.1	—
н2	4934643.35	5172121.09	Метод спутниковых	0.1	—
н3	4934647.00	5172125.20	Метод спутниковых	0.1	—
н4	4934655.97	5172117.23	Метод спутниковых	0.1	—
н1	4934652.32	5172113.12	Метод спутниковых	0.1	—
3. Сведения о характерных точках части (частей) границы объекта					
Обозначение характерных точек границ	Координаты, м		Метод определения координат характерной точки	Средняя квадратическая погрешность положения характерной точки (Mt), м	Описание обозначения точки на местности (при наличии)
	X	Y			
1	2	3	4	5	6
Часть № —	—	—	—	—	—

ТЕКСТОВОЕ ОПИСАНИЕ
местоположения границ публичного сервитута

Прохождение границы		Описание прохождения границы
от точки	до точки	
1	2	3
н1	н2	—
н2	н3	—
н3	н4	—
н4	н1	—

Графическое описание местоположения границ публичного сервитута

Схема расположения границ публичного сервитута



Условные обозначения:

	граница объекта землеустройства
	граница объекта землеустройства, установленная при проведении кадастровых работ
	граница кадастрового квартала
	характерная точка границы объекта землеустройства
	характерная точка границы объекта землеустройства, полученная при проведении кадастровых работ
	характерная точка границы исходного объекта землеустройства, координаты которой не определены однозначно
	кадастровый номер или обозначение объекта землеустройства
	номер характерной точки границы объекта землеустройства, полученной при проведении кадастровых работ
	существующая часть границы, имеющиеся в ЕГРН сведения о которой недостаточны для определения ее местоположения

ГРАФИЧЕСКОЕ ОПИСАНИЕ

местоположения границ публичного сервитута

Строительство и эксплуатация объекта: "Радиосистема сети сотовой подвижной связи ООО «Миранда-медиа» стандарта GSM/UMTS/LTE. Базовая станция CR1118"
(наименование объекта местоположение границ, которого описано (далее - объект))

Раздел 1

Сведения об объекте		
№ п/п	Характеристики объекта	Описание характеристик
1	2	3
1	Местоположение объекта	Российская Федерация, Республика Крым, Бахчисарайский район, с. Угловое
2	Площадь объекта +/- величина погрешности определения площади (P +/- Дельта P)	129±4
3	Иные характеристики объекта	

Раздел 2

Сведения о местоположении границ объекта					
1. Система координат <u>СК 63, зона 5</u>					
2. Сведения о характерных точках границ объекта					
Обозначение характерных точек границ	Координаты, м		Метод определения координат характерной точки	Средняя квадратическая погрешность положения характерной точки (Mt), м	Описание обозначения точки на местности (при наличии)
	X	Y			
1	2	3	4	5	6
n1	4956380.61	5150722.71	Метод спутниковых	0.1	—
n2	4956377.93	5150731.52	Метод спутниковых	0.1	—
n3	4956364.53	5150727.45	Метод спутниковых	0.1	—
n4	4956367.21	5150718.64	Метод спутниковых	0.1	—
n1	4956380.61	5150722.71	Метод спутниковых	0.1	—
3. Сведения о характерных точках части (частей) границы объекта					
Обозначение характерных точек границ	Координаты, м		Метод определения координат характерной точки	Средняя квадратическая погрешность положения характерной точки (Mt), м	Описание обозначения точки на местности (при наличии)
	X	Y			
1	2	3	4	5	6
Часть № —	—	—	—	—	—

ТЕКСТОВОЕ ОПИСАНИЕ
местоположения границ публичного сервитута

Прохождение границы		Описание прохождения границы
от точки	до точки	
1	2	3
н1	н2	—
н2	н3	—
н3	н4	—
н4	н1	—

Графическое описание местоположения границ публичного сервитута

Схема расположения границ публичного сервитута



Условные обозначения:

	граница объекта землеустройства
	граница объекта землеустройства, установленная при проведении кадастровых работ
	граница кадастрового квартала
	характерная точка границы объекта землеустройства
	характерная точка границы объекта землеустройства, полученная при проведении кадастровых работ
	характерная точка границы исходного объекта землеустройства, координаты которой не определены однозначно
	кадастровый номер или обозначение объекта землеустройства
	номер характерной точки границы объекта землеустройства, полученной при проведении кадастровых работ
	существующая часть границы, имеющиеся в ЕГРН сведения о которой недостаточны для определения ее местоположения

ГРАФИЧЕСКОЕ ОПИСАНИЕ

местоположения границ публичного сервитута

Строительство и эксплуатация объекта: "Радиосистема сети сотовой подвижной связи ООО «Миранда-медиа» стандарта GSM/UMTS/LTE. Базовая станция CR1119"
(наименование объекта местоположение границ, которого описано (далее - объект))

Раздел 1

Сведения об объекте		
№ п/п	Характеристики объекта	Описание характеристик
1	2	3
1	Местоположение объекта	Российская Федерация, Республика Крым, Бахчисарайский район, с. Песчаное
2	Площадь объекта +/- величина погрешности определения площади (P +/- Дельта P)	23±2
3	Иные характеристики объекта	

Раздел 2

Сведения о местоположении границ объекта					
1. Система координат <u>СК 63, зона 5</u>					
2. Сведения о характерных точках границ объекта					
Обозначение характерных точек границ	Координаты, м		Метод определения координат характерной точки	Средняя квадратическая погрешность положения характерной точки (Mt), м	Описание обозначения точки на местности (при наличии)
	X	Y			
1	2	3	4	5	6
н1	4961022.25	5150378.78	Метод спутниковых	0.1	—
н2	4961024.90	5150383.02	Метод спутниковых	0.1	—
н3	4961028.72	5150380.64	Метод спутниковых	0.1	—
н4	4961026.07	5150376.40	Метод спутниковых	0.1	—
н1	4961022.25	5150378.78	Метод спутниковых	0.1	—
3. Сведения о характерных точках части (частей) границы объекта					
Обозначение характерных точек границ	Координаты, м		Метод определения координат характерной точки	Средняя квадратическая погрешность положения характерной точки (Mt), м	Описание обозначения точки на местности (при наличии)
	X	Y			
1	2	3	4	5	6
Часть № —	—	—	—	—	—

ТЕКСТОВОЕ ОПИСАНИЕ

Графическое описание местоположения границ публичного сервитута

Прохождение границы		Описание прохождения границы
от точки	до точки	
1	2	3
н1	н2	—
н2	н3	—
н3	н4	—
н4	н1	—

Графическое описание местоположения границ публичного сервитута

Схема расположения границ публичного сервитута



Условные обозначения:

	граница объекта землеустройства
	граница объекта землеустройства, установленная при проведении кадастровых работ
	граница кадастрового квартала
	характерная точка границы объекта землеустройства
	характерная точка границы объекта землеустройства, полученная при проведении кадастровых работ
	характерная точка границы исходного объекта землеустройства, координаты которой не определены однозначно
	кадастровый номер или обозначение объекта землеустройства
	номер характерной точки границы объекта землеустройства, полученной при проведении кадастровых работ
	существующая часть границы, имеющиеся в ЕГРН сведения о которой недостаточны для определения ее местоположения

ГРАФИЧЕСКОЕ ОПИСАНИЕ

местоположения границ публичного сервитута

Строительство и эксплуатация объекта: "Радиосистема сети сотовой подвижной связи ООО
«Миранда-медиа» стандарта GSM/UMTS/LTE. Базовая станция CR1120"
(наименование объекта местоположение границ, которого описано (далее - объект))

Раздел 1

Сведения об объекте		
№ п/п	Характеристики объекта	Описание характеристик
1	2	3
1	Местоположение объекта	Российская Федерация, Республика Крым, Бахчисарайский район, с. Песчаное
2	Площадь объекта +/- величина погрешности определения площади (P +/- Дельта P)	9±1
3	Иные характеристики объекта	

Раздел 2

Сведения о местоположении границ объекта					
1. Система координат <u>СК 63, зона 5</u>					
2. Сведения о характерных точках границ объекта					
Обозначение характерных точек границ	Координаты, м		Метод определения координат характерной точки	Средняя квадратическая погрешность положения характерной точки (Mt), м	Описание обозначения точки на местности (при наличии)
	X	Y			
1	2	3	4	5	6
н1	4960379.37	5150371.35	Метод спутниковых	0.1	—
н2	4960379.07	5150374.33	Метод спутниковых	0.1	—
н3	4960376.08	5150374.04	Метод спутниковых	0.1	—
н4	4960376.38	5150371.05	Метод спутниковых	0.1	—
н1	4960379.37	5150371.35	Метод спутниковых	0.1	—
3. Сведения о характерных точках части (частей) границы объекта					
Обозначение характерных точек границ	Координаты, м		Метод определения координат характерной точки	Средняя квадратическая погрешность положения характерной точки (Mt), м	Описание обозначения точки на местности (при наличии)
	X	Y			
1	2	3	4	5	6
Часть № —	—	—	—	—	—

ТЕКСТОВОЕ ОПИСАНИЕ

Графическое описание местоположения границ публичного сервитута

Прохождение границы		Описание прохождения границы
от точки	до точки	
1	2	3
н1	н2	—
н2	н3	—
н3	н4	—
н4	н1	—

Графическое описание местоположения границ публичного сервитута

Схема расположения границ публичного сервитута



Условные обозначения

<hr/>	граница объекта землеустройства
<hr style="border-top: 1px solid red;"/>	граница объекта землеустройства, установленная при проведении кадастровых работ
<hr style="border-top: 1px solid green;"/>	граница кадастрового квартала
•	характерная точка границы объекта землеустройства
•	характерная точка границы объекта землеустройства, полученная при проведении кадастровых работ
◦	характерная точка границы исходного объекта землеустройства, координаты которой не определены однозначно
:1753	кадастровый номер или обозначение объекта землеустройства
н4	номер характерной точки границы объекта землеустройства, полученной при проведении кадастровых работ
<hr style="border-top: 1px dashed black;"/>	существующая часть границы, имеющиеся в ЕГРН сведения о которой недостаточны для определения ее местоположения

ГРАФИЧЕСКОЕ ОПИСАНИЕ

местоположения границ публичного сервитута

Строительство и эксплуатация объекта: "Радиосистема сети сотовой подвижной связи ООО «Миранда-медиа» стандарта GSM/UMTS/LTE. Базовая станция CR1464"
(наименование объекта местоположение границ, которого описано (далее - объект))

Раздел 1

Сведения об объекте		
№ п/п	Характеристики объекта	Описание характеристик
1	2	3
1	Местоположение объекта	Российская Федерация, Республика Крым, Бахчисарайский район, п. Сирень
2	Площадь объекта +/- величина погрешности определения площади (P +/- Дельта P)	17±1
3	Иные характеристики объекта	

Раздел 2

Сведения о местоположении границ объекта					
1. Система координат <u>СК 63, зона 5</u>					
2. Сведения о характерных точках границ объекта					
Обозначение характерных точек границ	Координаты, м		Метод определения координат характерной точки	Средняя квадратическая погрешность положения характерной точки (Mt), м	Описание обозначения точки на местности (при наличии)
	X	Y			
1	2	3	4	5	6
н1	4944323.27	5165209.05	Метод спутниковых	0.1	—
н2	4944326.40	5165211.70	Метод спутниковых	0.1	—
н3	4944329.05	5165208.57	Метод спутниковых	0.1	—
н4	4944325.92	5165205.92	Метод спутниковых	0.1	—
н1	4944323.27	5165209.05	Метод спутниковых	0.1	—
3. Сведения о характерных точках части (частей) границы объекта					
Обозначение характерных точек границ	Координаты, м		Метод определения координат характерной точки	Средняя квадратическая погрешность положения характерной точки (Mt), м	Описание обозначения точки на местности (при наличии)
	X	Y			
1	2	3	4	5	6
Часть № —	—	—	—	—	—

ТЕКСТОВОЕ ОПИСАНИЕ

Графическое описание местоположения границ публичного сервитута

Прохождение границы		Описание прохождения границы
от точки	до точки	
1	2	3
н1	н2	—
н2	н3	—
н3	н4	—
н4	н1	—

Графическое описание местоположения границ публичного сервитута

Схема расположения границ публичного сервитута



Условные обозначения:

	граница объекта землеустройства
	граница объекта землеустройства, установленная при проведении кадастровых работ
	граница кадастрового квартала
	характерная точка границы объекта землеустройства
	характерная точка границы объекта землеустройства, полученная при проведении кадастровых работ
	характерная точка границы исходного объекта землеустройства, координаты которой не определены однозначно
:19	кадастровый номер или обозначение объекта землеустройства
n4	номер характерной точки границы объекта землеустройства, полученной при проведении кадастровых работ
	существующая часть границы, имеющиеся в ЕГРН сведения о которой недостаточны для определения ее местоположения

ГРАФИЧЕСКОЕ ОПИСАНИЕ

местоположения границ публичного сервитута

Строительство и эксплуатация объекта: "Радиосистема сети сотовой подвижной связи ООО «Миранда-медиа» стандарта GSM/UMTS/LTE. Базовая станция CR1467"
(наименование объекта местоположение границ, которого описано (далее - объект))

Раздел 1

Сведения об объекте		
№ п/п	Характеристики объекта	Описание характеристик
1	2	3
1	Местоположение объекта	Российская Федерация, Республика Крым, Бахчисарайский район
2	Площадь объекта +/- величина погрешности определения площади (P +/- Дельта P)	280±6
3	Иные характеристики объекта	

Раздел 2

Сведения о местоположении границ объекта					
1. Система координат <u>СК 63, зона 5</u>					
2. Сведения о характерных точках границ объекта					
Обозначение характерных точек границ	Координаты, м		Метод определения координат характерной точки	Средняя квадратическая погрешность положения характерной точки (Mt), м	Описание обозначения точки на местности (при наличии)
	X	Y			
1	2	3	4	5	6
н1	4935890.42	5177111.94	Метод спутниковых	0.1	—
н2	4935880.50	5177124.50	Метод спутниковых	0.1	—
н3	4935866.77	5177113.66	Метод спутниковых	0.1	—
н4	4935876.68	5177101.10	Метод спутниковых	0.1	—
н1	4935890.42	5177111.94	Метод спутниковых	0.1	—
3. Сведения о характерных точках части (частей) границы объекта					
Обозначение характерных точек границ	Координаты, м		Метод определения координат характерной точки	Средняя квадратическая погрешность положения характерной точки (Mt), м	Описание обозначения точки на местности (при наличии)
	X	Y			
1	2	3	4	5	6
Часть № —	—	—	—	—	—

ТЕКСТОВОЕ ОПИСАНИЕ
местоположения границ публичного сервитута

Прохождение границы		Описание прохождения границы
от точки	до точки	
1	2	3
н1	н2	—
н2	н3	—
н3	н4	—
н4	н1	—

Графическое описание местоположения границ публичного сервитута

Схема расположения границ публичного сервитута



Условные обозначения:

	граница объекта землеустройства
	граница объекта землеустройства, установленная при проведении кадастровых работ
	граница кадастрового квартала
	характерная точка границы объекта землеустройства
	характерная точка границы объекта землеустройства, полученная при проведении кадастровых работ
	характерная точка границы исходного объекта землеустройства, координаты которой не определены однозначно
	кадастровый номер или обозначение объекта землеустройства
	номер характерной точки границы объекта землеустройства, полученной при проведении кадастровых работ
	существующая часть границы, имеющиеся в ЕГРН сведения о которой недостаточны для определения ее местоположения

ГРАФИЧЕСКОЕ ОПИСАНИЕ

местоположения границ публичного сервитута

Строительство и эксплуатация объекта: "Радиосистема сети сотовой подвижной связи ООО
«Миранда-медиа» стандарта GSM/UMTS/LTE. Базовая станция CR1468"
(наименование объекта местоположение границ, которого описано (далее - объект))

Раздел 1

Сведения об объекте		
№ п/п	Характеристики объекта	Описание характеристик
1	2	3
1	Местоположение объекта	Российская Федерация, Республика Крым, Бахчисарайский район
2	Площадь объекта +/- величина погрешности определения площади (P +/- Дельта P)	104±4
3	Иные характеристики объекта	

Раздел 2

Сведения о местоположении границ объекта					
1. Система координат <u>СК 63, зона 5</u>					
2. Сведения о характерных точках границ объекта					
Обозначение характерных точек границ	Координаты, м		Метод определения координат характерной точки	Средняя квадратическая погрешность положения характерной точки (Mt), м	Описание обозначения точки на местности (при наличии)
	X	Y			
1	2	3	4	5	6
н1	4944329.84	5179676.90	Метод спутниковых	0.1	—
н2	4944322.09	5179681.49	Метод спутниковых	0.1	—
н3	4944316.22	5179671.58	Метод спутниковых	0.1	—
н4	4944323.96	5179666.99	Метод спутниковых	0.1	—
н1	4944329.84	5179676.90	Метод спутниковых	0.1	—
3. Сведения о характерных точках части (частей) границы объекта					
Обозначение характерных точек границ	Координаты, м		Метод определения координат характерной точки	Средняя квадратическая погрешность положения характерной точки (Mt), м	Описание обозначения точки на местности (при наличии)
	X	Y			
1	2	3	4	5	6
Часть № —	—	—	—	—	—

ТЕКСТОВОЕ ОПИСАНИЕ
местоположения границ публичного сервитута

Прохождение границы		Описание прохождения границы
от точки	до точки	
1	2	3
н1	н2	—
н2	н3	—
н3	н4	—
н4	н1	—

Графическое описание местоположения границ публичного сервитута

Схема расположения границ публичного сервитута



Условные обозначения:

	граница объекта землеустройства
	граница объекта землеустройства, установленная при проведении кадастровых работ
	граница кадастрового квартала
	характерная точка границы объекта землеустройства
	характерная точка границы объекта землеустройства, полученная при проведении кадастровых работ
	характерная точка границы исходного объекта землеустройства, координаты которой не определены однозначно
	кадастровый номер или обозначение объекта землеустройства
	номер характерной точки границы объекта землеустройства, полученной при проведении кадастровых работ
	существующая часть границы, имеющиеся в ЕГРН сведения о которой недостаточны для определения ее местоположения

ГРАФИЧЕСКОЕ ОПИСАНИЕ

местоположения границ публичного сервитута

Строительство и эксплуатация объекта: "Радиосистема сети сотовой подвижной связи ООО «Миранда-медиа» стандарта GSM/UMTS/LTE. Базовая станция CR1493"
(наименование объекта местоположение границ, которого описано (далее - объект))

Раздел 1

Сведения об объекте		
№ п/п	Характеристики объекта	Описание характеристик
1	2	3
1	Местоположение объекта	Российская Федерация, Республика Крым, Бахчисарайский район, с. Табачное
2	Площадь объекта +/- величина погрешности определения площади (P +/- Дельта P)	59±3
3	Иные характеристики объекта	

Раздел 2

Сведения о местоположении границ объекта					
1. Система координат <u>СК 63, зона 5</u>					
2. Сведения о характерных точках границ объекта					
Обозначение характерных точек границ	Координаты, м		Метод определения координат характерной точки	Средняя квадратическая погрешность положения характерной точки (Mt), м	Описание обозначения точки на местности (при наличии)
	X	Y			
1	2	3	4	5	6
н1	4965927.90	5155925.48	Метод спутниковых	0.1	—
н2	4965933.09	5155930.36	Метод спутниковых	0.1	—
н3	4965927.41	5155935.56	Метод спутниковых	0.1	—
н4	4965924.75	5155935.63	Метод спутниковых	0.1	—
н5	4965922.79	5155933.70	Метод спутниковых	0.1	—
н6	4965922.91	5155931.34	Метод спутниковых	0.1	—
н1	4965927.90	5155925.48	Метод спутниковых	0.1	—
3. Сведения о характерных точках части (частей) границы объекта					
Обозначение характерных точек границ	Координаты, м		Метод определения координат характерной точки	Средняя квадратическая погрешность положения характерной точки (Mt), м	Описание обозначения точки на местности (при наличии)
	X	Y			
1	2	3	4	5	6
Часть № —					
—	—	—	—	—	—

ТЕКСТОВОЕ ОПИСАНИЕ

Графическое описание местоположения границ публичного сервитута

Прохождение границы		Описание прохождения границы
от точки	до точки	
1	2	3
н1	н2	—
н2	н3	—
н3	н4	—
н4	н5	—
н5	н6	—
н6	н1	—

Графическое описание местоположения границ публичного сервитута

Схема расположения границ публичного сервитута



Условные обозначения:

	граница объекта землеустройства
	граница объекта землеустройства, установленная при проведении кадастровых работ
	граница кадастрового квартала
	характерная точка границы объекта землеустройства
	характерная точка границы объекта землеустройства, полученная при проведении кадастровых работ
	характерная точка границы исходного объекта землеустройства, координаты которой не определены однозначно
	кадастровый номер или обозначение объекта землеустройства
	номер характерной точки границы объекта землеустройства, полученной при проведении кадастровых работ
	существующая часть границы, имеющиеся в ЕГРН сведения о которой недостаточны для определения ее местоположения

ГРАФИЧЕСКОЕ ОПИСАНИЕ

местоположения границ публичного сервитута

Строительство и эксплуатация объекта: "Радиосистема сети сотовой подвижной связи ООО «Миранда-медиа» стандарта GSM/UMTS/LTE. Базовая станция CR1544"
(наименование объекта местоположение границ, которого описано (далее - объект))

Раздел 1

Сведения об объекте		
№ п/п	Характеристики объекта	Описание характеристик
1	2	3
1	Местоположение объекта	Российская Федерация, Республика Крым, Бахчисарайский район
2	Площадь объекта +/- величина погрешности определения площади (P +/- Дельта P)	139±4
3	Иные характеристики объекта	

Раздел 2

Сведения о местоположении границ объекта					
1. Система координат <u>СК 63, зона 5</u>					
2. Сведения о характерных точках границ объекта					
Обозначение характерных точек границ	Координаты, м		Метод определения координат характерной точки	Средняя квадратическая погрешность положения характерной точки (Mt), м	Описание обозначения точки на местности (при наличии)
	X	Y			
1	2	3	4	5	6
н1	4961548.99	5161648.55	Метод спутниковых	0.1	—
н2	4961549.31	5161658.99	Метод спутниковых	0.1	—
н3	4961536.02	5161659.42	Метод спутниковых	0.1	—
н4	4961535.70	5161648.96	Метод спутниковых	0.1	—
н1	4961548.99	5161648.55	Метод спутниковых	0.1	—
3. Сведения о характерных точках части (частей) границы объекта					
Обозначение характерных точек границ	Координаты, м		Метод определения координат характерной точки	Средняя квадратическая погрешность положения характерной точки (Mt), м	Описание обозначения точки на местности (при наличии)
	X	Y			
1	2	3	4	5	6
Часть № —	—	—	—	—	—

ТЕКСТОВОЕ ОПИСАНИЕ
местоположения границ публичного сервитута

Прохождение границы		Описание прохождения границы
от точки	до точки	
1	2	3
н1	н2	—
н2	н3	—
н3	н4	—
н4	н1	—

Графическое описание местоположения границ публичного сервитута

Схема расположения границ публичного сервитута



Условные обозначения:

	граница объекта землеустройства
	граница объекта землеустройства, установленная при проведении кадастровых работ
	граница кадастрового квартала
	характерная точка границы объекта землеустройства
	характерная точка границы объекта землеустройства, полученная при проведении кадастровых работ
	характерная точка границы исходного объекта землеустройства, координаты которой не определены однозначно
	кадастровый номер или обозначение объекта землеустройства
	номер характерной точки границы объекта землеустройства, полученной при проведении кадастровых работ
	существующая часть границы, имеющиеся в ЕГРН сведения о которой недостаточны для определения ее местоположения

ГРАФИЧЕСКОЕ ОПИСАНИЕ

местоположения границ публичного сервитута

Строительство и эксплуатация объекта: "Радиосистема сети сотовой подвижной связи ООО
«Миранда-медиа» стандарта GSM/UMTS/LTE. Базовая станция CR1573"
(наименование объекта местоположение границ, которого описано (далее - объект))

Раздел 1

Сведения об объекте		
№ п/п	Характеристики объекта	Описание характеристик
1	2	3
1	Местоположение объекта	Российская Федерация, Республика Крым, Бахчисарайский район
2	Площадь объекта +/- величина погрешности определения площади (P +/- Дельта P)	29±2
3	Иные характеристики объекта	

Раздел 2

Сведения о местоположении границ объекта					
1. Система координат <u>СК 63, зона 5</u>					
2. Сведения о характерных точках границ объекта					
Обозначение характерных точек границ	Координаты, м		Метод определения координат характерной точки	Средняя квадратическая погрешность положения характерной точки (Mt), м	Описание обозначения точки на местности (при наличии)
	X	Y			
1	2	3	4	5	6
n1	4938317.07	5164287.57	Метод спутниковых	0.1	—
n2	4938319.18	5164291.88	Метод спутниковых	0.1	—
n3	4938314.04	5164294.57	Метод спутниковых	0.1	—
n4	4938311.77	5164291.05	Метод спутниковых	0.1	—
n5	4938312.78	5164289.71	Метод спутниковых	0.1	—
n1	4938317.07	5164287.57	Метод спутниковых	0.1	—
3. Сведения о характерных точках части (частей) границы объекта					
Обозначение характерных точек границ	Координаты, м		Метод определения координат характерной точки	Средняя квадратическая погрешность положения характерной точки (Mt), м	Описание обозначения точки на местности (при наличии)
	X	Y			
1	2	3	4	5	6
Часть № —					
—	—	—	—	—	—

ТЕКСТОВОЕ ОПИСАНИЕ
местоположения границ публичного сервитута

Прохождение границы		Описание прохождения границы
от точки	до точки	
1	2	3
н1	н2	—
н2	н3	—
н3	н4	—
н4	н5	—
н5	н1	—

Графическое описание местоположения границ публичного сервитута

Схема расположения границ публичного сервитута



Условные обозначения:

	граница объекта землеустройства
	граница объекта землеустройства, установленная при проведении кадастровых работ
	граница кадастрового квартала
	характерная точка границы объекта землеустройства
	характерная точка границы объекта землеустройства, полученная при проведении кадастровых работ
	характерная точка границы исходного объекта землеустройства, координаты которой не определены однозначно
	кадастровый номер или обозначение объекта землеустройства
	номер характерной точки границы объекта землеустройства, полученной при проведении кадастровых работ
	существующая часть границы, имеющиеся в ЕГРН сведения о которой недостаточны для определения ее местоположения

ГРАФИЧЕСКОЕ ОПИСАНИЕ

местоположения границ публичного сервитута

Строительство и эксплуатация объекта: "Радиосистема сети сотовой подвижной связи ООО «Миранда-медиа» стандарта GSM/UMTS/LTE. Базовая станция CR1768"
(наименование объекта местоположение границ, которого описано (далее - объект))

Раздел 1

Сведения об объекте		
№ п/п	Характеристики объекта	Описание характеристик
1	2	3
1	Местоположение объекта	Российская Федерация, Республика Крым, Бахчисарайский район, с. Путиловка
2	Площадь объекта +/- величина погрешности определения площади (P +/- Дельта P)	16±1
3	Иные характеристики объекта	

Раздел 2

Сведения о местоположении границ объекта					
1. Система координат <u>СК 63, зона 5</u>					
2. Сведения о характерных точках границ объекта					
Обозначение характерных точек границ	Координаты, м		Метод определения координат характерной точки	Средняя квадратическая погрешность положения характерной точки (Mt), м	Описание обозначения точки на местности (при наличии)
	X	Y			
1	2	3	4	5	6
н1	4929223.88	5172289.08	Метод спутниковых	0.1	—
н2	4929222.01	5172292.60	Метод спутниковых	0.1	—
н3	4929218.48	5172290.72	Метод спутниковых	0.1	—
н4	4929220.35	5172287.20	Метод спутниковых	0.1	—
н1	4929223.88	5172289.08	Метод спутниковых	0.1	—
3. Сведения о характерных точках части (частей) границы объекта					
Обозначение характерных точек границ	Координаты, м		Метод определения координат характерной точки	Средняя квадратическая погрешность положения характерной точки (Mt), м	Описание обозначения точки на местности (при наличии)
	X	Y			
1	2	3	4	5	6
Часть № —	—	—	—	—	—

ТЕКСТОВОЕ ОПИСАНИЕ
местоположения границ публичного сервитута

Прохождение границы		Описание прохождения границы
от точки	до точки	
1	2	3
н1	н2	—
н2	н3	—
н3	н4	—
н4	н1	—

Графическое описание местоположения границ публичного сервитута

Схема расположения границ публичного сервитута



Условные обозначения:

	граница объекта землеустройства
	граница объекта землеустройства, установленная при проведении кадастровых работ
	граница кадастрового квартала
	характерная точка границы объекта землеустройства
	характерная точка границы объекта землеустройства, полученная при проведении кадастровых работ
	характерная точка границы исходного объекта землеустройства, координаты которой не определены однозначно
	кадастровый номер или обозначение объекта землеустройства
	номер характерной точки границы объекта землеустройства, полученной при проведении кадастровых работ
	существующая часть границы, имеющиеся в ЕГРН сведения о которой недостаточны для определения ее местоположения

ГРАФИЧЕСКОЕ ОПИСАНИЕ

местоположения границ публичного сервитута

Строительство и эксплуатация объекта: "Радиосистема сети сотовой подвижной связи ООО
«Миранда-медиа» стандарта GSM/UMTS/LTE. Базовая станция CR1790"
(наименование объекта местоположение границ, которого описано (далее - объект))

Раздел 1

Сведения об объекте		
№ п/п	Характеристики объекта	Описание характеристик
1	2	3
1	Местоположение объекта	Российская Федерация, Республика Крым, Бахчисарайский район, с. Нагорное
2	Площадь объекта +/- величина погрешности определения площади (P +/- Дельта P)	16±1
3	Иные характеристики объекта	

Раздел 2

Сведения о местоположении границ объекта					
1. Система координат <u>СК 63, зона 5</u>					
2. Сведения о характерных точках границ объекта					
Обозначение характерных точек границ	Координаты, м		Метод определения координат характерной точки	Средняя квадратическая погрешность положения характерной точки (Mt), м	Описание обозначения точки на местности (при наличии)
	X	Y			
1	2	3	4	5	6
н1	4930035.85	5180340.55	Метод спутниковых	0.1	—
н2	4930039.84	5180340.47	Метод спутниковых	0.1	—
н3	4930039.92	5180344.47	Метод спутниковых	0.1	—
н4	4930035.92	5180344.55	Метод спутниковых	0.1	—
н1	4930035.85	5180340.55	Метод спутниковых	0.1	—
3. Сведения о характерных точках части (частей) границы объекта					
Обозначение характерных точек границ	Координаты, м		Метод определения координат характерной точки	Средняя квадратическая погрешность положения характерной точки (Mt), м	Описание обозначения точки на местности (при наличии)
	X	Y			
1	2	3	4	5	6
Часть № —	—	—	—	—	—

ТЕКСТОВОЕ ОПИСАНИЕ
местоположения границ публичного сервитута

Прохождение границы		Описание прохождения границы
от точки	до точки	
1	2	3
н1	н2	—
н2	н3	—
н3	н4	—
н4	н1	—

Графическое описание местоположения границ публичного сервитута

Схема расположения границ публичного сервитута



Условные обозначения:

	граница объекта землеустройства
	граница объекта землеустройства, установленная при проведении кадастровых работ
	граница кадастрового квартала
	характерная точка границы объекта землеустройства
	характерная точка границы объекта землеустройства, полученная при проведении кадастровых работ
	характерная точка границы исходного объекта землеустройства, координаты которой не определены однозначно
:2615	кадастровый номер или обозначение объекта землеустройства
n4	номер характерной точки границы объекта землеустройства, полученной при проведении кадастровых работ
	существующая часть границы, имеющиеся в ЕГРН сведения о которой недостаточны для определения ее местоположения

ГРАФИЧЕСКОЕ ОПИСАНИЕ

местоположения границ публичного сервитута

Строительство и эксплуатация объекта: "Радиосистема сети сотовой подвижной связи ООО
«Миранда-медиа» стандарта GSM/UMTS/LTE. Базовая станция CR1853"
(наименование объекта местоположение границ, которого описано (далее - объект))

Раздел 1

Сведения об объекте		
№ п/п	Характеристики объекта	Описание характеристик
1	2	3
1	Местоположение объекта	Российская Федерация, Республика Крым, Бахчисарайский район, с. Приятное свидание
2	Площадь объекта +/- величина погрешности определения площади (P +/- Дельта P)	40±2
3	Иные характеристики объекта	

Раздел 2

Сведения о местоположении границ объекта					
1. Система координат <u>СК 63, зона 5</u>					
2. Сведения о характерных точках границ объекта					
Обозначение характерных точек границ	Координаты, м		Метод определения координат характерной точки	Средняя квадратическая погрешность положения характерной точки (Mt), м	Описание обозначения точки на местности (при наличии)
	X	Y			
1	2	3	4	5	6
н1	4959194.92	5182185.60	Метод спутниковых	0.1	—
н2	4959198.67	5182181.50	Метод спутниковых	0.1	—
н3	4959202.41	5182184.90	Метод спутниковых	0.1	—
н4	4959202.52	5182189.22	Метод спутниковых	0.1	—
н5	4959200.68	5182191.02	Метод спутниковых	0.1	—
н1	4959194.92	5182185.60	Метод спутниковых	0.1	—
3. Сведения о характерных точках части (частей) границы объекта					
Обозначение характерных точек границ	Координаты, м		Метод определения координат характерной точки	Средняя квадратическая погрешность положения характерной точки (Mt), м	Описание обозначения точки на местности (при наличии)
	X	Y			
1	2	3	4	5	6
Часть № —					
—	—	—	—	—	—

ТЕКСТОВОЕ ОПИСАНИЕ
местоположения границ публичного сервитута

Прохождение границы		Описание прохождения границы
от точки	до точки	
1	2	3
н1	н2	—
н2	н3	—
н3	н4	—
н4	н5	—
н5	н1	—

Графическое описание местоположения границ публичного сервитута

Схема расположения границ публичного сервитута



Условные обозначения:

	граница объекта землеустройства
	граница объекта землеустройства, установленная при проведении кадастровых работ
	граница кадастрового квартала
	характерная точка границы объекта землеустройства
	характерная точка границы объекта землеустройства, полученная при проведении кадастровых работ
	характерная точка границы исходного объекта землеустройства, координаты которой не определены однозначно
	кадастровый номер или обозначение объекта землеустройства
	номер характерной точки границы объекта землеустройства, полученной при проведении кадастровых работ
	существующая часть границы, имеющиеся в ЕГРН сведения о которой недостаточны для определения ее местоположения

ГРАФИЧЕСКОЕ ОПИСАНИЕ

местоположения границ публичного сервитута

Строительство и эксплуатация объекта: "Радиосистема сети сотовой подвижной связи ООО
«Миранда-медиа» стандарта GSM/UMTS/LTE. Базовая станция CR1854"
(наименование объекта местоположение границ, которого описано (далее - объект))

Раздел 1

Сведения об объекте		
№ п/п	Характеристики объекта	Описание характеристик
1	2	3
1	Местоположение объекта	Российская Федерация, Республика Крым, Бахчисарайский район
2	Площадь объекта +/- величина погрешности определения площади (P +/- Дельта P)	79±3
3	Иные характеристики объекта	

Раздел 2

Сведения о местоположении границ объекта					
1. Система координат <u>СК 63, зона 5</u>					
2. Сведения о характерных точках границ объекта					
Обозначение характерных точек границ	Координаты, м		Метод определения координат характерной точки	Средняя квадратическая погрешность положения характерной точки (Mt), м	Описание обозначения точки на местности (при наличии)
	X	Y			
1	2	3	4	5	6
н1	4956439.77	5175345.83	Метод спутниковых	0.1	—
н2	4956444.18	5175339.01	Метод спутниковых	0.1	—
н3	4956452.10	5175344.58	Метод спутниковых	0.1	—
н4	4956447.69	5175351.40	Метод спутниковых	0.1	—
н1	4956439.77	5175345.83	Метод спутниковых	0.1	—
3. Сведения о характерных точках части (частей) границы объекта					
Обозначение характерных точек границ	Координаты, м		Метод определения координат характерной точки	Средняя квадратическая погрешность положения характерной точки (Mt), м	Описание обозначения точки на местности (при наличии)
	X	Y			
1	2	3	4	5	6
Часть № —	—	—	—	—	—

ТЕКСТОВОЕ ОПИСАНИЕ
местоположения границ публичного сервитута

Прохождение границы		Описание прохождения границы
от точки	до точки	
1	2	3
н1	н2	—
н2	н3	—
н3	н4	—
н4	н1	—

Графическое описание местоположения границ публичного сервитута

Схема расположения границ публичного сервитута



Условные обозначения:

	граница объекта землеустройства
	граница объекта землеустройства, установленная при проведении кадастровых работ
	граница кадастрового квартала
	характерная точка границы объекта землеустройства
	характерная точка границы объекта землеустройства, полученная при проведении кадастровых работ
	характерная точка границы исходного объекта землеустройства, координаты которой не определены однозначно
	кадастровый номер или обозначение объекта землеустройства
	номер характерной точки границы объекта землеустройства, полученной при проведении кадастровых работ
	существующая часть границы, имеющиеся в ЕГРН сведения о которой недостаточны для определения ее местоположения

ГРАФИЧЕСКОЕ ОПИСАНИЕ

местоположения границ публичного сервитута

Строительство и эксплуатация объекта: "Радиосистема сети сотовой подвижной связи ООО «Миранда-медиа» стандарта GSM/UMTS/LTE. Базовая станция CR1935"
(наименование объекта местоположение границ, которого описано (далее - объект))

Раздел 1

Сведения об объекте		
№ п/п	Характеристики объекта	Описание характеристик
1	2	3
1	Местоположение объекта	Российская Федерация, Республика Крым, Бахчисарайский район, с. Голубинка
2	Площадь объекта +/- величина погрешности определения площади (P +/- Дельта P)	25±2
3	Иные характеристики объекта	

Раздел 2

Сведения о местоположении границ объекта					
1. Система координат <u>СК 63, зона 5</u>					
2. Сведения о характерных точках границ объекта					
Обозначение характерных точек границ	Координаты, м		Метод определения координат характерной точки	Средняя квадратическая погрешность положения характерной точки (Mt), м	Описание обозначения точки на местности (при наличии)
	X	Y			
1	2	3	4	5	6
н1	4932247.06	5174529.94	Метод спутниковых	0.1	—
н2	4932246.38	5174534.89	Метод спутниковых	0.1	—
н3	4932241.42	5174534.21	Метод спутниковых	0.1	—
н4	4932242.11	5174529.26	Метод спутниковых	0.1	—
н1	4932247.06	5174529.94	Метод спутниковых	0.1	—
3. Сведения о характерных точках части (частей) границы объекта					
Обозначение характерных точек границ	Координаты, м		Метод определения координат характерной точки	Средняя квадратическая погрешность положения характерной точки (Mt), м	Описание обозначения точки на местности (при наличии)
	X	Y			
1	2	3	4	5	6
Часть № —	—	—	—	—	—

ТЕКСТОВОЕ ОПИСАНИЕ
местоположения границ публичного сервитута

Прохождение границы		Описание прохождения границы
от точки	до точки	
1	2	3
н1	н2	—
н2	н3	—
н3	н4	—
н4	н1	—

Графическое описание местоположения границ публичного сервитута

Схема расположения границ публичного сервитута



Условные обозначения:

	граница объекта землеустройства
	граница объекта землеустройства, установленная при проведении кадастровых работ
	граница кадастрового квартала
	характерная точка границы объекта землеустройства
	характерная точка границы объекта землеустройства, полученная при проведении кадастровых работ
	характерная точка границы исходного объекта землеустройства, координаты которой не определены однозначно
	кадастровый номер или обозначение объекта землеустройства
	номер характерной точки границы объекта землеустройства, полученной при проведении кадастровых работ
	существующая часть границы, имеющиеся в ЕГРН сведения о которой недостаточны для определения ее местоположения

ГРАФИЧЕСКОЕ ОПИСАНИЕ

местоположения границ публичного сервитута

Строительство и эксплуатация объекта: "Радиосистема сети сотовой подвижной связи ООО «Миранда-медиа» стандарта GSM/UMTS/LTE. Базовая станция CR1951"
(наименование объекта местоположение границ, которого описано (далее - объект))

Раздел 1

Сведения об объекте		
№ п/п	Характеристики объекта	Описание характеристик
1	2	3
1	Местоположение объекта	Российская Федерация, Республика Крым, Бахчисарайский район, с. Богатое Ущелье
2	Площадь объекта +/- величина погрешности определения площади (P +/- Дельта P)	25±2
3	Иные характеристики объекта	

Раздел 2

Сведения о местоположении границ объекта					
1. Система координат <u>СК 63, зона 5</u>					
2. Сведения о характерных точках границ объекта					
Обозначение характерных точек границ	Координаты, м		Метод определения координат характерной точки	Средняя квадратическая погрешность положения характерной точки (Mt), м	Описание обозначения точки на местности (при наличии)
	X	Y			
1	2	3	4	5	6
н1	4928091.44	5170835.90	Метод спутниковых	0.1	—
н2	4928087.11	5170838.40	Метод спутниковых	0.1	—
н3	4928084.61	5170834.07	Метод спутниковых	0.1	—
н4	4928088.93	5170831.57	Метод спутниковых	0.1	—
н1	4928091.44	5170835.90	Метод спутниковых	0.1	—
3. Сведения о характерных точках части (частей) границы объекта					
Обозначение характерных точек границ	Координаты, м		Метод определения координат характерной точки	Средняя квадратическая погрешность положения характерной точки (Mt), м	Описание обозначения точки на местности (при наличии)
	X	Y			
1	2	3	4	5	6
Часть № —	—	—	—	—	—

ТЕКСТОВОЕ ОПИСАНИЕ
местоположения границ публичного сервитута

Прохождение границы		Описание прохождения границы
от точки	до точки	
1	2	3
н1	н2	—
н2	н3	—
н3	н4	—
н4	н1	—

Графическое описание местоположения границ публичного сервитута

Схема расположения границ публичного сервитута



Условные обозначения:

	граница объекта землеустройства
	граница объекта землеустройства, установленная при проведении кадастровых работ
	граница кадастрового квартала
	характерная точка границы объекта землеустройства
	характерная точка границы объекта землеустройства, полученная при проведении кадастровых работ
	характерная точка границы исходного объекта землеустройства, координаты которой не определены однозначно
	кадастровый номер или обозначение объекта землеустройства
	номер характерной точки границы объекта землеустройства, полученной при проведении кадастровых работ
	существующая часть границы, имеющиеся в ЕГРН сведения о которой недостаточны для определения ее местоположения

ГРАФИЧЕСКОЕ ОПИСАНИЕ

местоположения границ публичного сервитута

Строительство и эксплуатация объекта: "Радиосистема сети сотовой подвижной связи ООО
«Миранда-медиа» стандарта GSM/UMTS/LTE. Базовая станция CR1952"
(наименование объекта местоположение границ, которого описано (далее - объект))

Раздел 1

Сведения об объекте		
№ п/п	Характеристики объекта	Описание характеристик
1	2	3
1	Местоположение объекта	Российская Федерация, Республика Крым, Бахчисарайский район, с. Богатырь
2	Площадь объекта +/- величина погрешности определения площади (P +/- Дельта P)	25±2
3	Иные характеристики объекта	

Раздел 2

Сведения о местоположении границ объекта					
1. Система координат <u>СК 63, зона 5</u>					
2. Сведения о характерных точках границ объекта					
Обозначение характерных точек границ	Координаты, м		Метод определения координат характерной точки	Средняя квадратическая погрешность положения характерной точки (Mt), м	Описание обозначения точки на местности (при наличии)
	X	Y			
1	2	3	4	5	6
n1	4930334.14	5181262.90	Метод спутниковых	0.1	—
n2	4930332.49	5181267.62	Метод спутниковых	0.1	—
n3	4930327.77	5181265.96	Метод спутниковых	0.1	—
n4	4930329.42	5181261.25	Метод спутниковых	0.1	—
n1	4930334.14	5181262.90	Метод спутниковых	0.1	—
3. Сведения о характерных точках части (частей) границы объекта					
Обозначение характерных точек границ	Координаты, м		Метод определения координат характерной точки	Средняя квадратическая погрешность положения характерной точки (Mt), м	Описание обозначения точки на местности (при наличии)
	X	Y			
1	2	3	4	5	6
Часть № —	—	—	—	—	—

ТЕКСТОВОЕ ОПИСАНИЕ
местоположения границ публичного сервитута

Прохождение границы		Описание прохождения границы
от точки	до точки	
1	2	3
н1	н2	—
н2	н3	—
н3	н4	—
н4	н1	—

Графическое описание местоположения границ публичного сервитута

Схема расположения границ публичного сервитута



Условные обозначения:

	граница объекта землеустройства
	граница объекта землеустройства, установленная при проведении кадастровых работ
	граница кадастрового квартала
	характерная точка границы объекта землеустройства
	характерная точка границы объекта землеустройства, полученная при проведении кадастровых работ
	характерная точка границы исходного объекта землеустройства, координаты которой не определены однозначно
	кадастровый номер или обозначение объекта землеустройства
	номер характерной точки границы объекта землеустройства, полученной при проведении кадастровых работ
	существующая часть границы, имеющиеся в ЕГРН сведения о которой недостаточны для определения ее местоположения

ГРАФИЧЕСКОЕ ОПИСАНИЕ

местоположения границ публичного сервитута

Строительство и эксплуатация объекта: "Радиосистема сети сотовой подвижной связи ООО
«Миранда-медиа» стандарта GSM/UMTS/LTE. Базовая станция CR1954"
(наименование объекта местоположение границ, которого описано (далее - объект))

Раздел 1

Сведения об объекте		
№ п/п	Характеристики объекта	Описание характеристик
1	2	3
1	Местоположение объекта	Российская Федерация, Республика Крым, Бахчисарайский район, с. Поляна
2	Площадь объекта +/- величина погрешности определения площади (P +/- Дельта P)	20±2
3	Иные характеристики объекта	

Раздел 2

Сведения о местоположении границ объекта					
1. Система координат <u>СК 63, зона 5</u>					
2. Сведения о характерных точках границ объекта					
Обозначение характерных точек границ	Координаты, м		Метод определения координат характерной точки	Средняя квадратическая погрешность положения характерной точки (Mt), м	Описание обозначения точки на местности (при наличии)
	X	Y			
1	2	3	4	5	6
н1	4927309.96	5172931.54	Метод спутниковых	0.1	—
н2	4927311.33	5172927.25	Метод спутниковых	0.1	—
н3	4927315.61	5172928.62	Метод спутниковых	0.1	—
н4	4927314.24	5172932.91	Метод спутниковых	0.1	—
н1	4927309.96	5172931.54	Метод спутниковых	0.1	—
3. Сведения о характерных точках части (частей) границы объекта					
Обозначение характерных точек границ	Координаты, м		Метод определения координат характерной точки	Средняя квадратическая погрешность положения характерной точки (Mt), м	Описание обозначения точки на местности (при наличии)
	X	Y			
1	2	3	4	5	6
Часть № —	—	—	—	—	—

ТЕКСТОВОЕ ОПИСАНИЕ
местоположения границ публичного сервитута

Прохождение границы		Описание прохождения границы
от точки	до точки	
1	2	3
н1	н2	—
н2	н3	—
н3	н4	—
н4	н1	—

Графическое описание местоположения границ публичного сервитута

Схема расположения границ публичного сервитута



Условные обозначения:

	граница объекта землеустройства
	граница объекта землеустройства, установленная при проведении кадастровых работ
	граница кадастрового квартала
	характерная точка границы объекта землеустройства
	характерная точка границы объекта землеустройства, полученная при проведении кадастровых работ
	характерная точка границы исходного объекта землеустройства, координаты которой не определены однозначно
	кадастровый номер или обозначение объекта землеустройства
	номер характерной точки границы объекта землеустройства, полученной при проведении кадастровых работ
	существующая часть границы, имеющиеся в ЕГРН сведения о которой недостаточны для определения ее местоположения

Ходатайство об установлении публичного сервитута	
1	Министерство цифрового развития, связи и массовых коммуникаций Российской Федерации <hr/> (наименование органа, принимающего решение об установлении публичного сервитута)
2	Сведения о лице, представившем ходатайство об установлении публичного сервитута (далее - заявитель):
2.1	Полное наименование ОБЩЕСТВО С ОГРАНИЧЕННОЙ ОТВЕТСТВЕННОСТЬЮ "МИРАНДА-МЕДИА"
2.2	Сокращенное наименование (при наличии) ООО «Миранда-Медиа»
2.3	Организационно-правовая форма ОБЩЕСТВО С ОГРАНИЧЕННОЙ ОТВЕТСТВЕННОСТЬЮ
2.4	Почтовый адрес (индекс, субъект Российской Федерации, населенный пункт, улица, дом) 295011, РЕСПУБЛИКА КРЫМ, СИМФЕРОПОЛЬ ГОРОД, ГЕРОЕВ АДЖИМУШКАЯ УЛИЦА, ДОМ 9
2.5	Адрес электронной почты mmedia@miranda-media.ru
2.6	ОГРН 1047796423487
2.7	ИНН 7702527584
3	Сведения о представителе заявителя:
3.1	Фамилия Сергиенко
	Имя Максим
	Отчество (при наличии) Андреевич
3.2	Адрес электронной почты (при наличии) makssergien@yandex.ru
3.3	Телефон +7-978-900-19-88; +7-920-674-99-99
3.4	Наименование и реквизиты документа, подтверждающего полномочия представителя заявителя Доверенность 82АА№3636925, зарегистрирована в реестре №82/41-н/82-2024-2-620 21.11.2024 года
4	Прошу установить публичный сервитут в отношении земель в целях, предусмотренных статьей 39.37 Земельного кодекса Российской Федерации или статьей 3.6 Федерального закона от 25 октября 2001 г. N 137-ФЗ "О введении в действие Земельного кодекса Российской Федерации", частью 4.2 статьи 25 Федерального закона от 8 ноября 2007 г. N 257-ФЗ "Об автомобильных дорогах и о дорожной деятельности в Российской Федерации и о внесении изменений в отдельные законодательные акты Российской Федерации"); Строительство и эксплуатация объекта: «Радиосистема сети сотовой подвижной связи ООО «Миранда-медиа» стандарта GSM/UMTS/LTE»
5	Испрашиваемый срок публичного сервитута 49 лет
6	Срок, в течение которого использование земельного участка (его части) и (или) расположенного на нем объекта недвижимости в соответствии с их разрешенным использованием будет в соответствии с подпунктом 4 пункта 1 статьи 39_41 Земельного кодекса Российской Федерации невозможно или существенно затруднено в связи с осуществлением деятельности, для обеспечения которой устанавливается публичный сервитут (при возникновении таких обстоятельств) 49 лет
7	Обоснование необходимости установления публичного сервитута - Поручение Президента Российской Федерации, утвержденного 06.01.2022, №ПР - 26 п.1д. «О принятии мер, направленных на

	<p>дальнейшее развитие инфраструктуры связи на территориях Республики Крым и г. Севастополя, в целях повышения качества услуг подвижной радиотелефонной связи, услуг по передаче данных и предоставлению доступа к информационно-телекоммуникационной сети "Интернет" и доступности таких услуг для населения».</p> <ul style="list-style-type: none"> - Соглашение б/н от 01.04.2022г. между Советом Министров Республики Крым и обществом с ограниченной ответственностью Миранда-Медиа о взаимодействии в сфере развития информационно-телекоммуникационной инфраструктуры Республики Крым - Распоряжение Правительства РФ №1871-р от 18.07.2020 г. 	
8	<p>Сведения о правообладателе инженерного сооружения, которое переносится в связи с изъятием земельного участка для государственных или муниципальных нужд, а также о правообладателе инженерного сооружения, являющегося линейным объектом, реконструкция, капитальный ремонт которого (реконструкция, капитальный ремонт участков (частей) которого) осуществляются в связи с планируемым строительством, реконструкцией, капитальным ремонтом объектов капитального строительства, в случае, если заявитель не является правообладателем указанного инженерного сооружения (в данном случае указываются сведения в объеме, предусмотренном строкой 2 настоящей формы) (заполняется в случае, если ходатайство об установлении публичного сервитута подается с целью установления публичного сервитута в целях реконструкции инженерного сооружения, являющегося линейным объектом, реконструкции его участка (части), которое переносится в связи с изъятием такого земельного участка для государственных или муниципальных нужд, а также если ходатайство об установлении публичного сервитута подается с целью установления публичного сервитута в целях реконструкции, капитального ремонта инженерного сооружения, являющегося линейным объектом, реконструкции, капитального ремонта его участков (частей) -</p>	
9	<p>Кадастровые номера земельных участков (при их наличии), в отношении которых подано ходатайство об установлении публичного сервитута, адреса или иное описание местоположения таких земельных участков</p>	<p>Земельный участок 90:01:100801:69 Российская Федерация, Республика Крым, Бахчисарайский район</p> <p>Кадастровый квартал 90:01:170601 Российская Федерация, Республика Крым, Бахчисарайский район</p> <p>Кадастровый квартал 90:01:030401 Российская Федерация, Республика Крым, Бахчисарайский район, с. Казанки</p> <p>Земельный участок 90:01:010105:1506 Республика Крым, Бахчисарайский р-н, г. Бахчисарай</p> <p>Кадастровый квартал 90:01:150601 Российская Федерация, Республика Крым, Бахчисарайский район</p> <p>Кадастровый квартал 90:01:050701 Республика Крым, р-н Бахчисарайский, с. Кудрино</p> <p>Кадастровый квартал 90:01:010104 Российская Федерация, Республика Крым, Бахчисарайский район, г. Бахчисарай</p> <p>Земельный участок 90:01:010101:4398 Российская Федерация, Республика Крым, Бахчисарайский район, г. Бахчисарай</p>

Земельный участок 90:01:000000:918 Российская Федерация, Республика Крым, Бахчисарайский район, г. Бахчисарай
Кадастровый квартал 90:01:010106 Российская Федерация, Республика Крым, Бахчисарайский район, г. Бахчисарай
Кадастровый квартал 90:01:010106 Российская Федерация, Республика Крым, Бахчисарайский район, г. Бахчисарай
Кадастровый квартал 90:01:030701 Российская Федерация, Республика Крым, Бахчисарайский район, с. Новопавловка
Кадастровый квартал 90:01:150101 Российская Федерация, Республика Крым, Бахчисарайский район, с. Скалистое
Земельный участок 90:01:031101:213 Российская Федерация, Республика Крым, Бахчисарайский район, с. Севастьяновка
Кадастровый квартал 90:01:150201 Российская Федерация, Республика Крым, Бахчисарайский район, с. Глубокий Яр
Земельный участок 90:01:020801:339 Российская Федерация, Республика Крым, Бахчисарайский район
Кадастровый квартал 90:01:020701 Российская Федерация, Республика Крым, Бахчисарайский район
Земельный участок 90:01:180102:298 Российская Федерация, Республика Крым, Бахчисарайский район, с. Угловое
Кадастровый квартал 90:01:130101 Российская Федерация, Республика Крым, Бахчисарайский район, с. Песчаное
Земельный участок 90:01:130301:299 Российская Федерация, Республика Крым, Бахчисарайский район, с. Песчаное
Кадастровый квартал 90:01:090901 Российская Федерация, Республика Крым, Бахчисарайский район, п. Сирень
Кадастровый квартал 90:01:020701 Российская Федерация, Республика Крым, Бахчисарайский район
Кадастровый квартал 90:01:050701 Российская Федерация, Республика Крым, Бахчисарайский район
Земельный участок 90:01:160101:3170 Российская Федерация, Республика Крым, Бахчисарайский район, с. Табачное
Земельный участок 90:01:110601:109 Российская Федерация, Республика Крым, Бахчисарайский район
Земельный участок 90:01:120501:456 Российская Федерация, Республика Крым, Бахчисарайский район

		Кадастровый квартал 90:01:070701 Российская Федерация, Республика Крым, Бахчисарайский район, с. Путиловка
		Кадастровый квартал 90:01:100401 Российская Федерация, Республика Крым, Бахчисарайский район, с. Нагорное
		Кадастровый квартал 90:01:031501 Российская Федерация, Республика Крым, Бахчисарайский район, с. Приятное свидание
		Земельный участок 90:01:031601:502 Российская Федерация, Республика Крым, Бахчисарайский район
		Кадастровый квартал 90:01:071001 Российская Федерация, Республика Крым, Бахчисарайский район, с. Голубинка
		Кадастровый квартал 90:01:070301 Российская Федерация, Республика Крым, Бахчисарайский район, с. Богатое Ущелье
		Кадастровый квартал 90:01:100701 Российская Федерация, Республика Крым, Бахчисарайский район, с. Богатырь
		Земельный участок 90:01:070601:828 Российская Федерация, Республика Крым, Бахчисарайский район, с. Поляна
10	Право, на котором инженерное сооружение принадлежит заявителю (если подано ходатайство об установлении публичного сервитута для реконструкции, капитального ремонта или эксплуатации указанного инженерного сооружения, реконструкции или капитального ремонта участка (части) инженерного сооружения, являющегося линейным объектом) -	
11	Сведения о способах представления результатов рассмотрения ходатайства:	
	в виде электронного документа, который направляется уполномоченным органом заявителю посредством электронной почты	да _____ (да/нет)
	в виде бумажного документа, который заявитель получает непосредственно при личном обращении или посредством почтового отправления	нет _____ (да/нет)
12	Документы, прилагаемые к ходатайству: 1. Паспорт гражданина РФ (копия) 2. Доверенность б/н от 21.11.2023г. (копия) 3. Поручение президента РФ (копия) 4. Соглашение б/н от 01.04.2022г. (копия) 5. Распоряжение №1871-р от 18.07.2020 г. (копия) 6. Графическое описание местоположения границ публичного сервитута 7. Свидетельство о государственной регистрации ЮЛ от 15.06.2004 г. (копия)	
13	Подтверждаю согласие на обработку персональных данных (сбор, систематизацию, накопление, хранение, уточнение (обновление, изменение), использование, распространение (в том числе передачу), обезличивание, блокирование, уничтожение персональных данных, а также иных действий, необходимых для обработки персональных данных в соответствии с законодательством Российской Федерации), в том числе в автоматизированном режиме	
14	Подтверждаю, что сведения, указанные в настоящем ходатайстве, на дату представления ходатайства достоверны; документы (копии документов) и содержащиеся в них сведения соответствуют требованиям, установленным статьей	

	39.41 Земельного кодекса Российской Федерации	
15	Подпись:	Дата:
	  М.А. Сергиенко (подпись) (инициалы, фамилия)	"22" ноября 2024 г.